

公司簡介

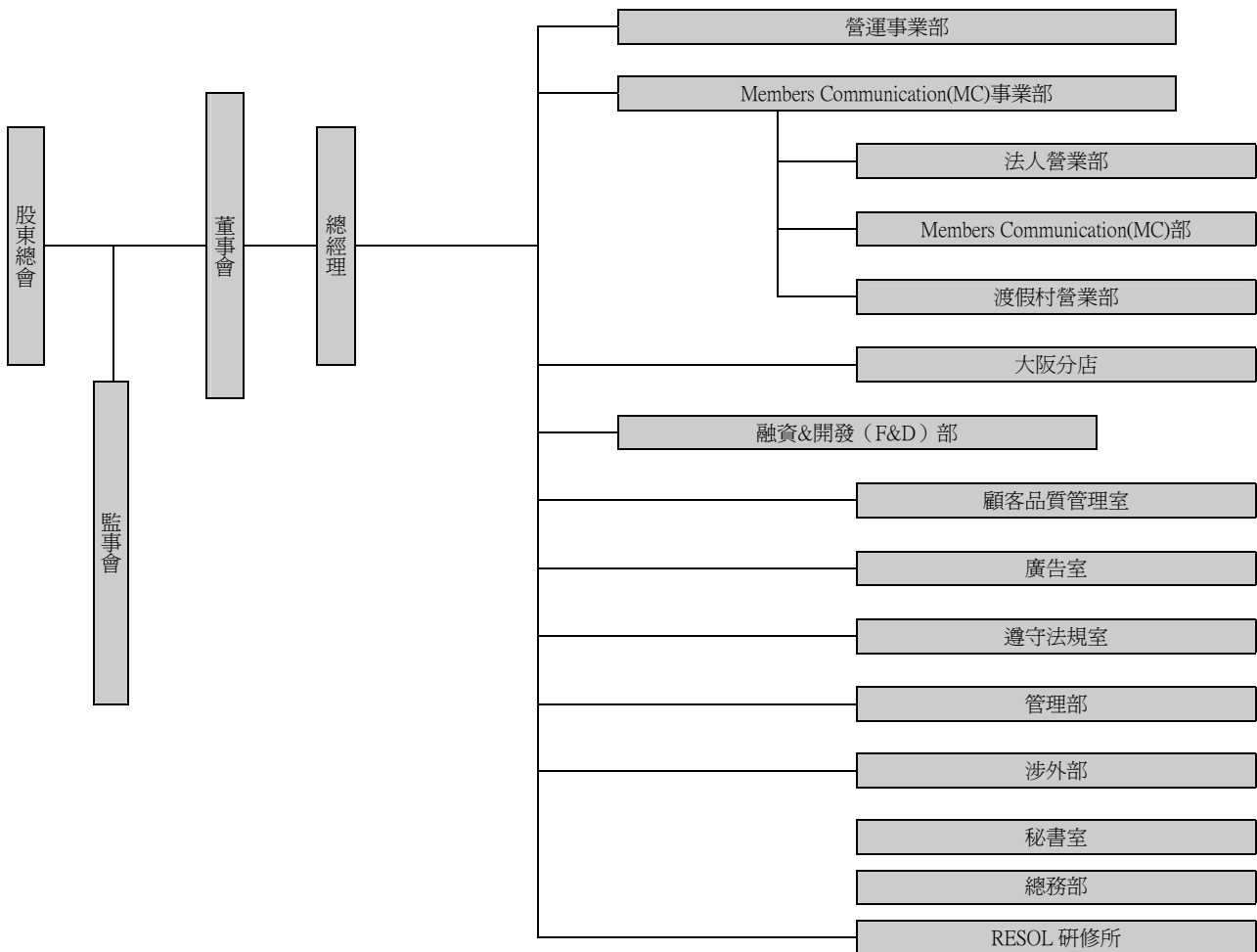


RESORT SOLUTION 株式會社

公司名稱	RESORT SOLUTION 株式會社	大股東的狀況	股東名稱	持有股份	自己股份以外的持股份比例
成立日期	1931 年 2 月 27 日		三井不動產株式會社	22,792 千股	41.01%
資本金	3,948,088,000 日圓		KONAMI 株式會社	11,329	20.38
股份	已發行股份總數 55,642,000 股 上市證券交易所 東京證券交易所第一部 編號：5261		三澤房屋株式會社	3,420	6.15
員工人數	108 名／集團員工人數 1,740 名 (截至 2010 年 9 月 30 日)		日本 Trustee Services 信託銀行株式會社 (信託帳戶)	1,714	3.08
事業所	總公司 郵遞區號 160-0023 東京都新宿區西新宿 6-24-1 TEL +81-3-3344-8811 大阪分店 郵遞區號 541-0054 大阪府大阪市中央區南本町 4-1-10 TEL +81-6-6244-1139 名古屋營業所(福利保健事業部 福利保健營業部) 郵遞區號 450-0002 愛知縣名古屋市中村區名站 3-25-6 TEL +81-52-485-4122		Resol 集團客戶持股會	798	1.43
主要子公司	RESOL 飯店管理株式會社 RESOL 高爾夫管理株式會社 RESOL R&S 管理株式會社 RESOL SEED 株式會社 RESOL 設施管理株式會社 RESOL 食品管理株式會社 RESOL 冒險樂園株式會社 日本土地改良株式會社	董事	伊藤忠商事株式會社 日本 Trustee Services 信託銀行株式會社 (信託帳戶 4) 神藏孝之 中央三井信託銀行株式會社 前田硝子株式會社	680 494 394 300 243	1.22 0.88 0.70 0.53 0.43
主要事業內容	<ul style="list-style-type: none"> ●營運事業 高爾夫球場、飯店、旅館、療養所及渡假設施和餐飲設施、娛樂設施、休閒設施等的營運以及營運支援 高爾夫、娛樂用品、禮品的企劃和銷售 ●開發事業 高爾夫球場、飯店、旅館、療養所及渡假設施等的實質審查、顧問及 M&A、投資再生基金等的調查、分析、企劃開發 不動產有效利用的可行性研究、企劃開發、項目管理 企業、團體的福利保健及渡假村設施等的顧問 針對個人提供渡假休閒生活的企劃提案 ●福利保健事業 自助餐廳式的福利保健代理服務 預約代理服務及旅行業 ●渡假村事業 高爾夫及渡假村會員權的企劃、銷售、中介、租賃別墅及渡假公寓的企劃、開發、建設、銷售、中介 	監事	董事長 平田秀明 董事 藤田好一 董事 飯屋 毅 董事 稻富英利 董事 多賀道正 公司外董事 市川俊英 公司外董事 東尾公彥		
		執行董事	專職監事 中津英二 公司外監事 諏訪公宏 公司外監事 村上健夫		
		登記	總經理執行董事 *平田秀明 常務執行董事 *藤田好一(營運事業部長) 常務執行董事 *飯屋毅 執行董事 (Members Communication 事業部長) 大阪支店擔當 兼 管理部擔當 執行董事 *稻富英利(總務部長兼廣報室長兼顧客品質管理室長) 執行董事 *多賀道正 執行董事 (RESOL 研修所 所長 兼 日本土地改良(株) 董事總經理 兼 日本土地改良(株) 設施安全負責人) 執行董事 星野幸男 執行董事 (融資&開發部長) 湯田幸樹 (Members Communication 事業部 Members Communication 部長) 執行董事 西口俊彥 (營運事業部 西日本地區高爾夫營運統括部長) 執行董事 遊佐克彥 (營運事業部 東日本地區高爾夫營運統括部長) 集團執行董事 島田敏郎 (作州武藏鄉村俱樂部 總經理) *為董事兼職		
			建築業許可 國土交通大臣許可(特-20)第 16236 號 宅地建築交易業執照 國土交通大臣(4)第 5365 號 一級建築士事務所登記 東京都知事登記 第 31697 號 旅行業登記 觀光廳長官登記 旅行業 第 1177 號 Privacy Mark 交付認證 JIPDEC 認證編號 第 10861668 (02) 號		

※無日期記載的內容為「2011 年 10 月 1 日」為止的資料

《組織圖》



《營運高爾夫球場》

水療館 & 高爾夫久慈渡假村 (茨城縣)
 那須高原高爾夫俱樂部 (櫛木縣)
 朝日丘鄉村俱樂部 (櫛木縣)
 北武藏鄉村俱樂部 (埼玉縣)
 真名鄉村俱樂部 (千葉縣)
 真名球場 / 真名加裡・普萊耶球場
 西東京高爾夫俱樂部 (山梨縣)
 舊 TAKE1 鄉村俱樂部
 大熱海國際高爾夫俱樂部 (靜岡縣)
 岡崎鄉村俱樂部 (愛知縣)
 一志高爾夫俱樂部 (三重縣)
 高川 Authent 高爾夫俱樂部 (兵庫縣)
 相生鄉村俱樂部 (兵庫縣)
 東條之森鄉村俱樂部 (兵庫縣)
 東條、大藏球場 / 宇城球場
 千草鄉村俱樂部 (兵庫縣)
 作州武藏鄉村俱樂部 (岡山縣)
 瀬戸內高爾夫渡假村 (廣島縣)
 八千代鄉村俱樂部 (廣島縣)
 鹿兒島高爾夫渡假村 (鹿兒島縣)

《合作營運高爾夫球場》

水療 & 高爾夫白河吹渡假村 (福島縣)
 內原鄉村俱樂部 (茨城縣)
 益子鄉村俱樂部 (櫛木縣)
 Grandvert 京都高爾夫俱樂部 (京都府)

《營運飯店》

生命之森渡假村 (千葉縣)
 作州武藏飯店 (岡山縣)
 PRICIA 輿論渡假村 (鹿兒島縣)
 RESOL 旭川飯店 (北海道)
 RESOL TRINITY 札幌飯店 (北海道)
 RESOL 札幌飯店中島公園 (北海道)
 RESOL 札幌飯店南二條 (北海道)
 RESOL 函館飯店 (北海道)
 RESOL 池袋飯店 (東京都)
 RESOL 町田飯店 (東京都)
 RESOL 藤澤飯店 (神奈川縣)
 RESOL 名古屋飯店 (愛知縣)
 RESOL 岐阜飯店 (岐阜縣)
 RESOL TRINITY 金澤飯店 (石川縣)
 RESOL 倉敷飯店 (岡山縣)
 RESOL 博多飯店 (福岡縣)
 *2011 年 10 月 1 日開業
 RESOL 佐世保飯店 (長崎縣)

《營運渡假村、水療館》

《R&S 飯店系列》
 R&S 那須飯店一軒茶屋 (櫛木縣)
 R&S 那須高原(plateau)飯店 (櫛木縣)
 R&S 水上大峰山飯店 (群馬縣)
 R&S 館山港岸(marine site)飯店 (千葉縣)
 R&S 箱根 my 強羅飯店 (神奈川縣)
 R&S 湯河原碧翠飯店 (神奈川縣)
 富士山中湖山莊 (山梨縣)
 R&S 蓼科虹之平飯店 (長野縣)
 R&S 輕井澤千瀧飯店 (長野縣)
 R&S 伊豆高原蒼風飯店 (靜岡縣)
 R&S 伊豆高原飯店 (靜岡縣)
 R&S 京都御室飯店 (京都府)
 R&S 別府實相寺飯店 (大分縣)
 (寵物同行飯店)
 R&S 那須飯店汪 (櫛木縣)
 《旅館系列》
 鏡池 碧山亭 (福島縣)
 土肥海港(marine site)飯店 海音亭 (靜岡縣)
 伊豆大川溫泉飯店 (靜岡縣)

讓您的休閒時光，增添燦爛笑容。

以嶄新的構想和行動力，
將渡假村作為最佳的解決方案，為社會做貢獻。
這就是我們的使命。

為每一位賓客提供最舒適的渡假休閒生活。
為每一個方案企劃最適合的渡假村商務，並加以完成。

Resort Solution 株式會社