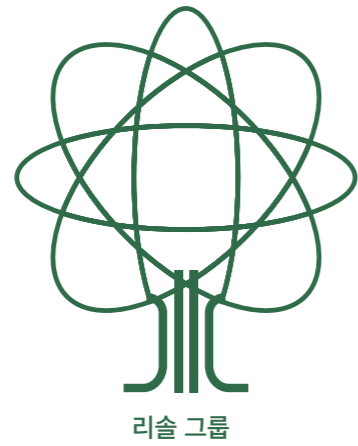


## 당신의 휴가를 더욱 즐겁게

혁신적인 발상과 실천력으로  
“삶의 보람, 유대, 건강, 편안함”을 제공해  
활기찬 사회 만들기에 기여합니다.



RESOL  
리솔 그룹

## 회사 개요

<b>상 호</b>	리솔홀딩스주식회사 RESOL HOLDINGS Co., Ltd.	
<b>설 립</b>	1931년 2월 27일	
<b>자 본 금</b>	3,948,088,000엔	
<b>주 식</b>	발행가능 주식 총수	8,000,000주
	발행 주식 총수	5,564,200주
	주주수	10,605명 (2022년 3월31일 현재)
	상장증권거래소 도쿄증권거래소 제1부 (코드: 5261)	(2022년 4월 4일 현재)
<b>종 업 원 수</b>	그룹 종업원 수	1,524명 (2022년 3월31일 현재)
<b>본 사 소 재 지</b>	우편번호 160-0023 도쿄도 신주쿠구 니시신주쿠 6-24-1 TEL: 81-3-3344-8811(대표)	
<b>그룹의 주요 사업 내용</b>	<ul style="list-style-type: none"> <li>호텔운영사업</li> <li>골프운영사업</li> <li>리솔노모리(CCRC)사업</li> <li>복리후생사업</li> <li>재생에너지사업</li> <li>투자재생사업</li> </ul>	

<b>주요 그룹 회사</b>	리솔주식회사 리솔노모리주식회사 리솔라이프소프트주식회사 리솔종합연구소주식회사 리솔토지개발주식회사 리솔부동산주식회사 ※기타 그룹 회사는 유가증권보고서에서 확인해 주십시오.
-----------------	---

### 체제(이사, 감사, 집행임원)

<b>이사회장 회장집행임원</b>	<b>히라타 히데아키</b> 이사회회장 그룹경영연락회의장	<b>상근감사</b>	<b>고지마 야스지</b>
<b>대표이사사장 사장집행임원</b>	<b>오사와 마사루</b> 그룹경영 전반 담당 경리, 총무 담당 주요골프클럽주식회사 대표이사사장 리솔라이프소프트주식회사 대표이사회장 내부감사실 관장	<b>사외감사</b>	<b>오카모토 마사히코</b>
<b>이사 상무집행임원</b>	<b>호시노 다다시</b> 그룹 홍보, 시스템 담당 홍보실장	<b>사외감사</b>	<b>미즈타니 마나부</b>
<b>이사 집행임원</b>	<b>미야노 히로유키</b> 개발 전반 담당 리솔종합연구소주식회사 대표이사사장 리솔토지개발주식회사 관장	<b>그룹 상석 집행임원</b>	<b>사노 나오토</b> 리솔주식회사 대표이사사장
<b>사외이사</b>	<b>가와무라 유타카</b>	<b>그룹 집행임원</b>	<b>소야 도모노리</b> 리솔노모리주식회사 대표이사사장
<b>사외이사</b>	<b>히가시오 기미히코</b>	<b>그룹 집행임원</b>	<b>사지 시게히토</b> 다이아타미 국제골프주식회사 대표이사사장 세토우치골프프리즈트주식회사 대표이사사장 마시코골프프로퍼티즈주식회사 대표이사사장 미나미토치기골프클럽주식회사 대표이사사장 기사라즈히가시컨트리클럽주식회사 대표이사사장 주식회사카라츠골프클럽 대표이사사장
		<b>그룹 집행임원</b>	<b>다나카 히데유키</b> 주회사제이지 구지 대표이사사장

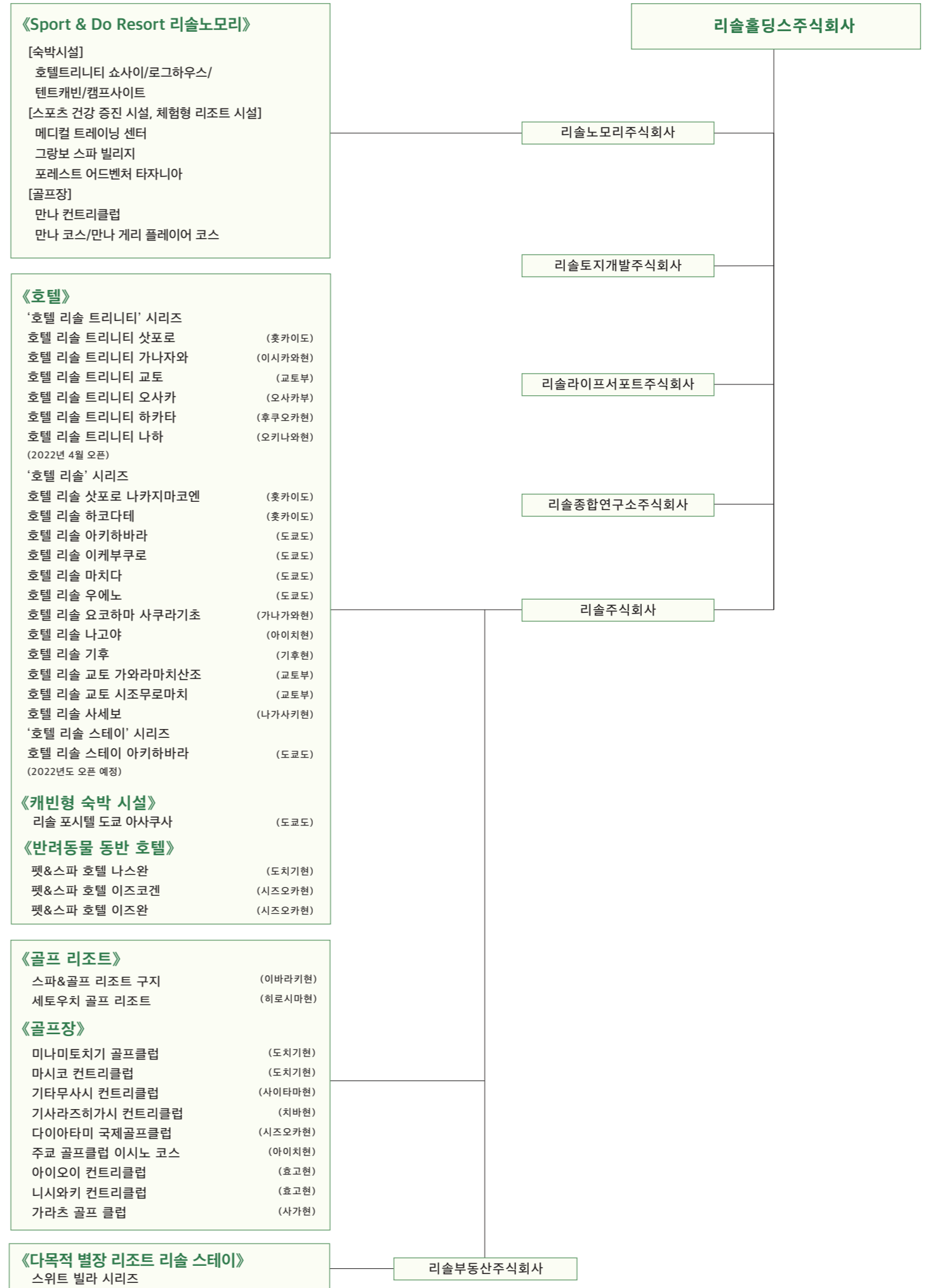
※ 날짜가 기재되지 않은 것은 2022년 6월 29일 현재

대주주	주주명	보유 주식(주)	자기주식 제외 지분율(%)
	미 츠 이 부 동 산 주 식 회 사	2,279,200	41.03
	고 나 미 그 룹 주 식 회 사	1,132,900	20.39
	일본마스터트러스트신탁은행주식회사 (퇴직급부신탁계좌, 미사와홀계좌)	342,000	6.15
	일본마스터트러스트신탁은행주식회사 (신탁계좌)	168,000	3.02
	리 솔 그 룹 거 래 처 지 주 회	91,800	1.65
	주식회사일본커스터디은행(신탁계좌4)	57,200	1.02
	J P 모 건 증 권 주 식 회 사	26,920	0.48
	주식회사일본커스터디은행(신탁계좌)	16,300	0.29
	히 라 타 히 데 아 키 주 식 회 사 모 토 야 마 그 린 관 리	12,522	0.22
		11,000	0.19

※보유 주식 지분율은 자기주식(9,372주)을 제외하고 계산한 것입니다. (2022년 3월 31일 현재)

<b>등 록</b>	건 설 업 허 가	도쿄도지사허가(반-30) 제149214호
	택지건물거래업 면허	도쿄도지사(2) 제100051호
	여 행 업 등 록	관광청장관 등록 여행업 제1177호

### 《그룹 조직도》



**《Sport & Do Resort 리솔노모리》**

[숙박시설]  
 호텔트리니티 쇼사이/로그하우스/  
 텐트캐빈/캠프사이트  
 [스포츠 건강 증진 시설, 체험형 리조트 시설]  
 메디컬 트레이닝 센터  
 그랑보 스파 빌리지  
 포레스트 어드벤처 타자니아  
 [골프장]  
 만나 컨트리클럽  
 만나 코스/만나 거리 플레이어 코스

**《호텔》**

‘호텔 리솔 트리니티’ 시리즈  
 호텔 리솔 트리니티 삿포로 (홋카이도)  
 호텔 리솔 트리니티 가나자와 (이시카와현)  
 호텔 리솔 트리니티 교토 (교토부)  
 호텔 리솔 트리니티 오사카 (오사카부)  
 호텔 리솔 트리니티 하카타 (후쿠오카현)  
 호텔 리솔 트리니티 나하 (오키나와현)  
 (2022년 4월 오픈)  
 ‘호텔 리솔’ 시리즈  
 호텔 리솔 삿포로 나카지마코엔 (홋카이도)  
 호텔 리솔 하코다테 (홋카이도)  
 호텔 리솔 아키히바라 (도쿄도)  
 호텔 리솔 이케부쿠로 (도쿄도)  
 호텔 리솔 마치다 (도쿄도)  
 호텔 리솔 우에노 (도쿄도)  
 호텔 리솔 요코하마 사쿠라기초 (가나가와현)  
 호텔 리솔 나고야 (아이치현)  
 호텔 리솔 기후 (기후현)  
 호텔 리솔 교토 가와라마치산조 (교토부)  
 호텔 리솔 교토 시조무로마치 (교토부)  
 호텔 리솔 사세보 (나가사키현)  
 ‘호텔 리솔 스테이’ 시리즈  
 호텔 리솔 스테이 아키히바라 (도쿄도)  
 (2022년도 오픈 예정)

**《캐빈형 숙박 시설》**  
 리솔 포시텔 도쿄 아사쿠사 (도쿄도)

**《반려동물 동반 호텔》**  
 펫&스파 호텔 나스완 (도치기현)  
 펫&스파 호텔 이즈코겐 (시즈오카현)  
 펫&스파 호텔 이즈완 (시즈오카현)

**《골프 리조트》**  
 스파&골프 리조트 구지 (이바라키현)  
 세토우치 골프 리조트 (히로시마현)

**《골프장》**  
 미나미토치기 골프클럽 (도치기현)  
 마시코 컨트리클럽 (도치기현)  
 기타무사시 컨트리클럽 (사이타마현)  
 기사라즈히가시 컨트리클럽 (치바현)  
 다이아타미 국제골프클럽 (시즈오카현)  
 주쿄 골프클럽 이시노 코스 (아이치현)  
 아이오이 컨트리클럽 (효고현)  
 니시와키 컨트리클럽 (효고현)  
 가라츠 골프 클럽 (사가현)

**《다목적 별장 리조트 리솔 스테이》**  
 스위트 빌라 시리즈

리솔부동산주식회사