



公司简介

RESOL HOLDINGS 株式会社

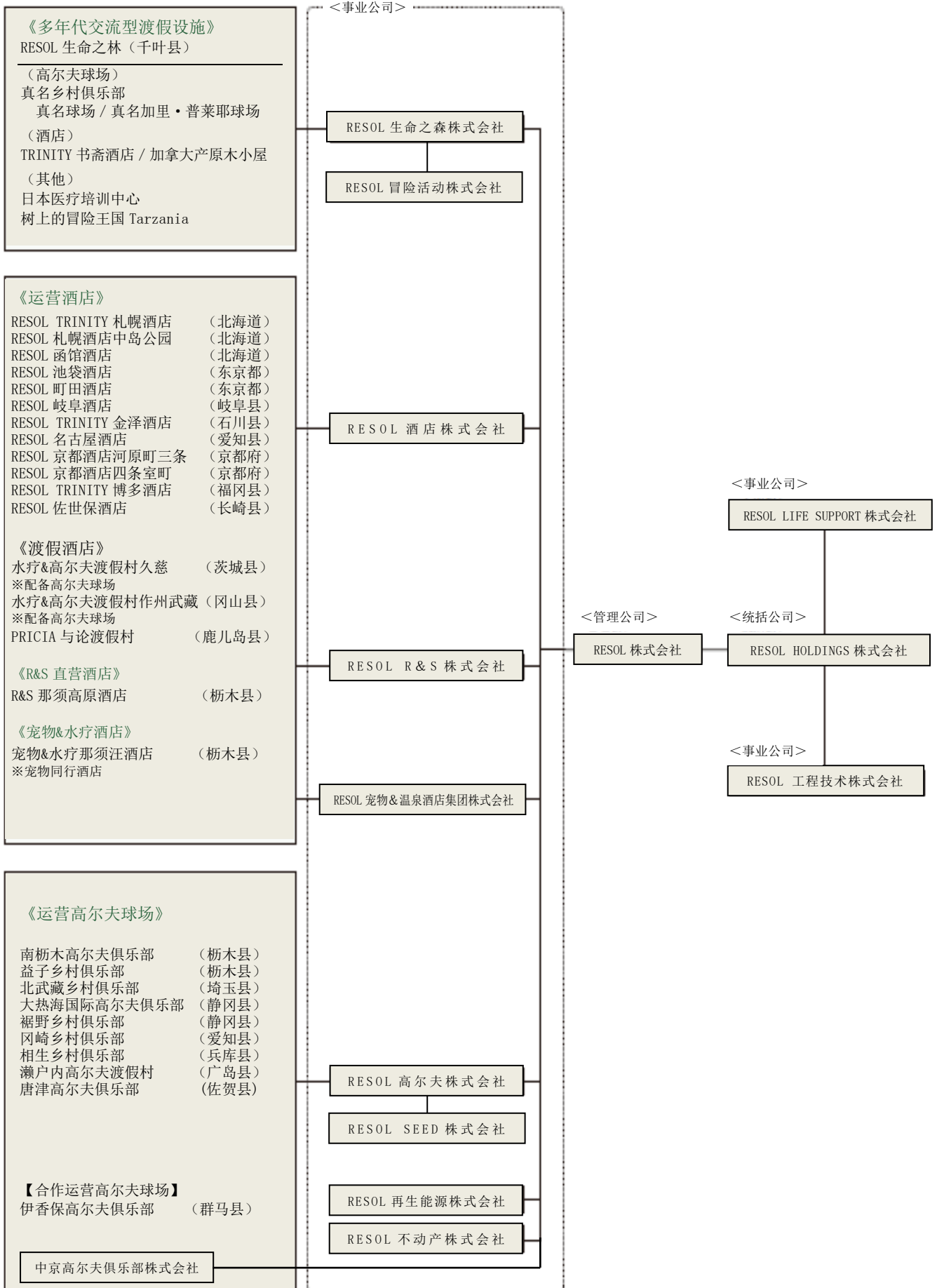
公司名称	RESOL HOLDINGS 株式会社	大股东	股东名称	持股数(股)	自己股份以外的 持股比例
成立日期	1931年2月27日		三井不动产株式会社	2,279,200	41.03%
资本金	3,948,088,000 日元		科乐美控股株式会社	1,132,900	20.39%
股份	已发行股份总数 5,564,200 股 上市证券交易所 东京证券交易所第一部 编号: 5261		日本Master Trust 信托银行株式会社 (退休发放信托口・三泽房屋口)	342,000	6.15%
员工人数	集团员工人数 1,596 名 (截至 2018 年 3 月 31 日)		Resol 集团客户持股会	99,900	1.79%
			日本Trustee Services 信托银行株式会社(信托口 4)	55,500	0.99%
			日本Trustee Services 信托银行株式会社(信托口)	43,100	0.77%
			日本Master Trust 信托银行株式会社(信托口)	41,500	0.74%
			日本Trustee Services 信托银行株式会社(信托口 5)	39,200	0.70%
			日本Trustee Services 信托银行株式会社(信托口 1)	28,200	0.50%
			日本Trustee Services 信托银行株式会社(信托口 2)	25,900	0.46%
总公司地址	邮编 160-0023 东京都新宿区西新宿 6-24-1 TEL +81-3-3344-8811 (代表)				(截至 2018 年 3 月 31 日)
集团的主要事业内容	<ul style="list-style-type: none"> ●酒店事业 ●高尔夫事业 ●可再生能源事业 ●生命之林事业 ●CCRC事业 ●福利厚生事业 ●渡假村相关事业 ●开发事业 	注册	建筑业许可 宅地建筑交易业执照 旅游业注册	东京都知事许可(般-30)第149214号 东京都知事(1)第100051号 观光厅长官注册 旅行业 第1177号	
主要集团公司	RESOL 酒店株式会社 RESOL 高尔夫株式会社 RESOL 生命之林株式会社 RESOL LIFE SUPPORT株式会社 RESOL 再生能源株式会社 RESOL SEED 株式会社 RESOL 不动产株式会社 RESOL R&S 株式会社 RESOL 宠物&温泉酒店集团株式会社 RESOL 株式会社 ※其他集团公司, 请通过有价证券报告书确认				*自 2017 年 4 月 1 日开始, RESOL HOLDINGS 株式会社持有的隐私保护标志授予事业主的地位, 由 RESOL LIFE SUPPORT 株式会社继承。

体制(董事・监事・执行董事)

董事长会长兼 CEO 会长执行董事	平田 秀明	集团最高经营负责人 事业企划部 内部监查室 RESOL 生命之林株式会社 RESOL 再生能源株式会社 掌管
董事长社长兼 COO 社长执行董事	今泉 芳亲	集团最高执行负责人 RESOL 株式会社 RESOL 酒店株式会社 RESOL R&S 株式会社 RESOL 宠物&温泉酒店集团株式会社 RESOL 高尔夫株式会社 RESOL SEED 株式会社 RESOL 不动产株式会社 掌管
董事常务执行董事	星野 正	经营系统室 广报室 RESOL LIFE SUPPORT株式会社 掌管
董事执行董事	大泽 胜	经营管理室 管理部 中京高尔夫俱乐部株式会社 掌管
公司外董事	世古 洋介	—
公司外董事	东尾 公彦	—
专职监事	佐藤 仁	—
公司外监事	冈本 正彦	—
公司外监事	村上 健夫	—
执行董事	宫野 洋行	事业企划部长
集团高级执行董事	汤田 幸树	RESOL 生命之林株式会社 董事长社长
集团执行董事	西口 俊彦	RESOL 再生能源株式会社 董事长社长 RESOL 工程技术株式会社 董事长社长

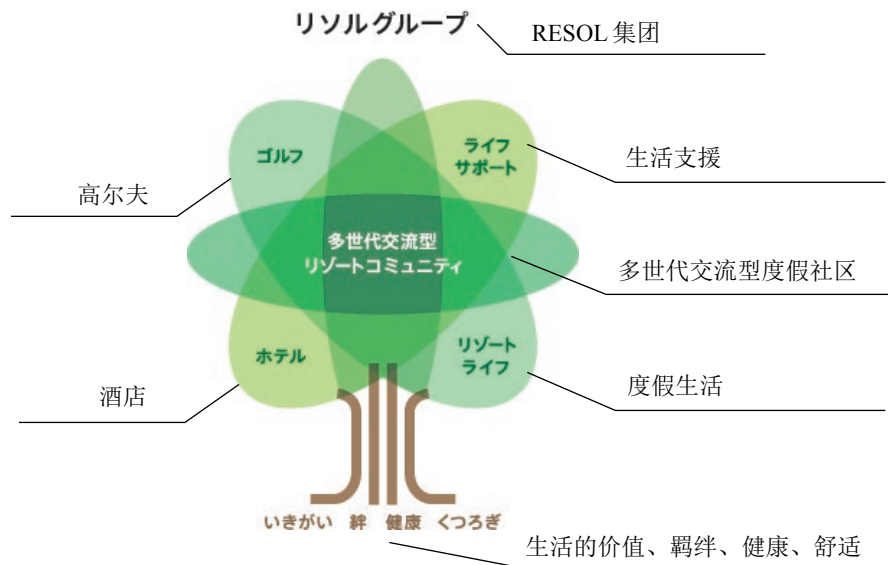
※无日期记载的内容为“2018年8月23日”为止的资料

【集团体制图】



为您的休闲时光，增添灿烂笑容。

以崭新的构想和行动力，
感受“生活的价值、羁绊、健康、舒适”
为创建美好的社会做贡献。



RESOL RESOL HOLDINGS 株式会社
リソルグループ

RESOL 网页 <https://www.resol.jp>