



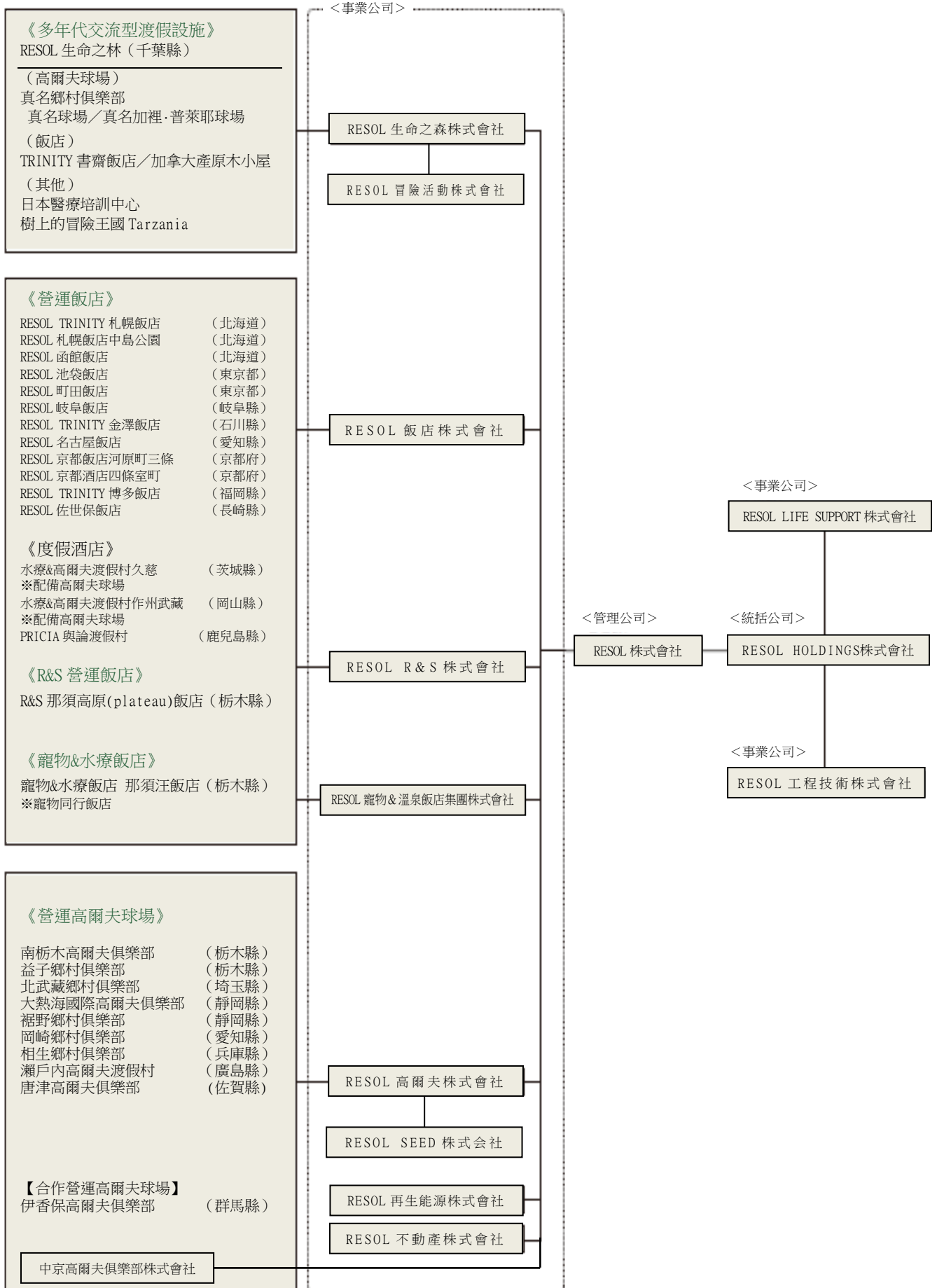
公司簡介

RESOL HOLDINGS 株式會社

公司名稱	RESOL HOLDINGS 株式會社	大 股 東	股東名稱	持股數(股)	自己股份以外的 持股比例
成立日期	1931年2月27日		三井不動產株式會社	2,279,200	41.03%
資本金	3,948,088,000 日圓		KONAMI 控股株式會社	1,132,900	20.39
股份	已發行股份總數 5,564,200 股 上市證券交易所 東京證券交易所第一部 編號：5261		日本Master Trust 信託銀行株式會社 (退休發放信託口・三澤房屋帳戶)	342,000	6.15
員工人數	集團員工人數 1,596 名 (截至 2018 年 3 月 31 日)		Resol 集團客戶持股會	99,900	1.79
			日本Trustee Services 信託銀行株式會社(信託帳戶 4)	55,500	0.99
			日本Trustee Services 信託銀行株式會社(信託帳戶)	43,100	0.77
			日本Master Trust 信託銀行株式會社(信託帳戶)	41,500	0.74
			日本Trustee Services 信託銀行株式會社(信託帳戶 5)	39,200	0.70
			日本Trustee Services 信託銀行株式會社(信託帳戶 1)	28,200	0.50
			日本Trustee Services 信託銀行株式會社(信託帳戶 2)	25,900	0.46
總公司地址	郵遞區號 160-0023 東京都新宿區西新宿 6-24-1 TEL +81-3-3344-8811 (代表)				(截至 2018 年 3 月 31 日)
集團公司主要的 事業內容	<ul style="list-style-type: none"> ●飯店事業 ●高爾夫事業 ●可再生能源事業 ●生命之林事業 ●CCRC事業 ●福利厚生事業 ●渡假村相關事業 ●開發事業 	登記	建築業許可 東京都知事許可(般-30)第149214號 宅地建築交易業執照 東京都知事(1)第100051號 旅行業登記 觀光廳長官登記 旅行業 第1177號 ※從自 2017 年 4 月 1 日開始，RESOL HOLDINGS 株式會社持有的 隱私保護標誌標準授予事業主的地位，由 RESOL LIFE SUPPORT 株 式會社繼承。		
主要集團公司	RESOL 飯店株式會社 RESOL 高爾夫株式會社 RESOL 生命之林株式會社 RESOL LIFE SUPPORT株式會社 RESOL 再生能源株式會社 RESOL SEED 株式會社 RESOL 不動產株式會社 RESOL R&S 株式會社 RESOL 寵物&溫泉飯店集團株式會社 RESOL 株式會社 ※其他集團公司，請通過有價證券報告書確認				
體制 (董事・監事・執行董事)					
董事長會長兼 CEO 會長執行董事	平田 秀明	集團最高經營負責人 事業企劃部 內部監查室 RESOL 生命之林株式會社 RESOL 再生能源株式會社 掌管			
董事長社長兼 COO 社長執行董事	今泉 芳親	集團最高執行負責人 RESOL 株式會社 RESOL 酒店株式會社 RESOL R&S 株式會社 RESOL 寵物&溫泉飯店集團株式會社 RESOL 高爾夫株式會社 RESOL SEED 株式會社 RESOL 不動產株式會社 掌管			
董事常務執行董事	星野 正	經營系統室 廣報室 RESOL LIFE SUPPORT 株式會社 掌管			
董事執行董事	大澤 勝	經營管理室 管理部 中京高爾夫俱樂部株式會社 掌管			
公司外董事	世古 洋介	—			
公司外董事	東尾 公彥	—			
專職監事	佐藤 仁	—			
公司外監事	岡本 正彥	—			
公司外監事	村上 健夫	—			
執行董事	宮野 洋行	事業企劃部長			
集團高級執行董事	湯田 幸樹	RESOL 生命之林株式會社 董事長社長			
集團執行董事	西口 俊彥	RESOL 再生能源株式會社 董事長社長 RESOL 工程技術株式會社 董事長社長			

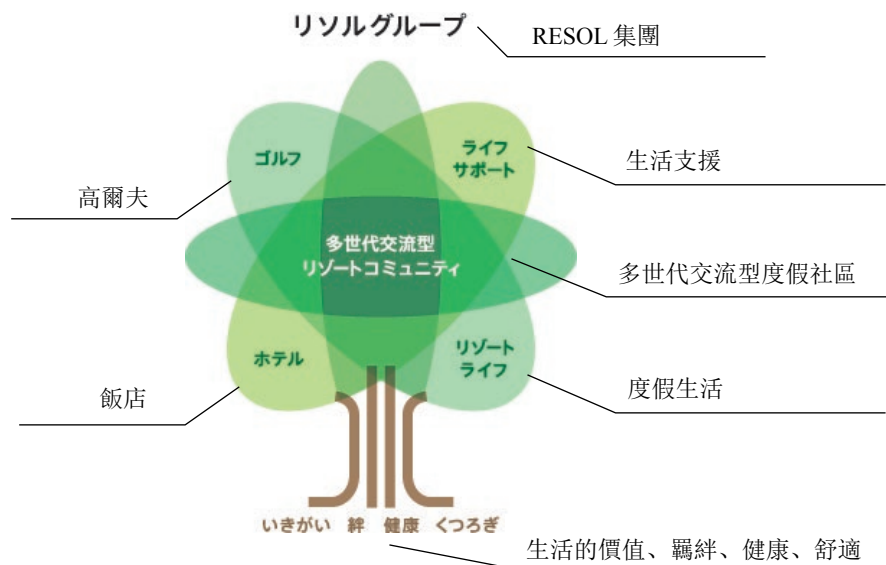
※無日期記載的內容為「2018 年 8 月 23 日」為止的資料

【集團體制圖】



讓您的休閒時光，增添燦爛笑容。

以嶄新的構想和行動力，
感受“生活的價值、羈絆、健康、舒適”
為創建美好的社會做貢獻。



RESOL RESOL HOLDINGS 株式會社
リソルグループ

RESOL 網頁 <https://www.resol.jp>