



회사 개요

리솔홀딩스주식회사

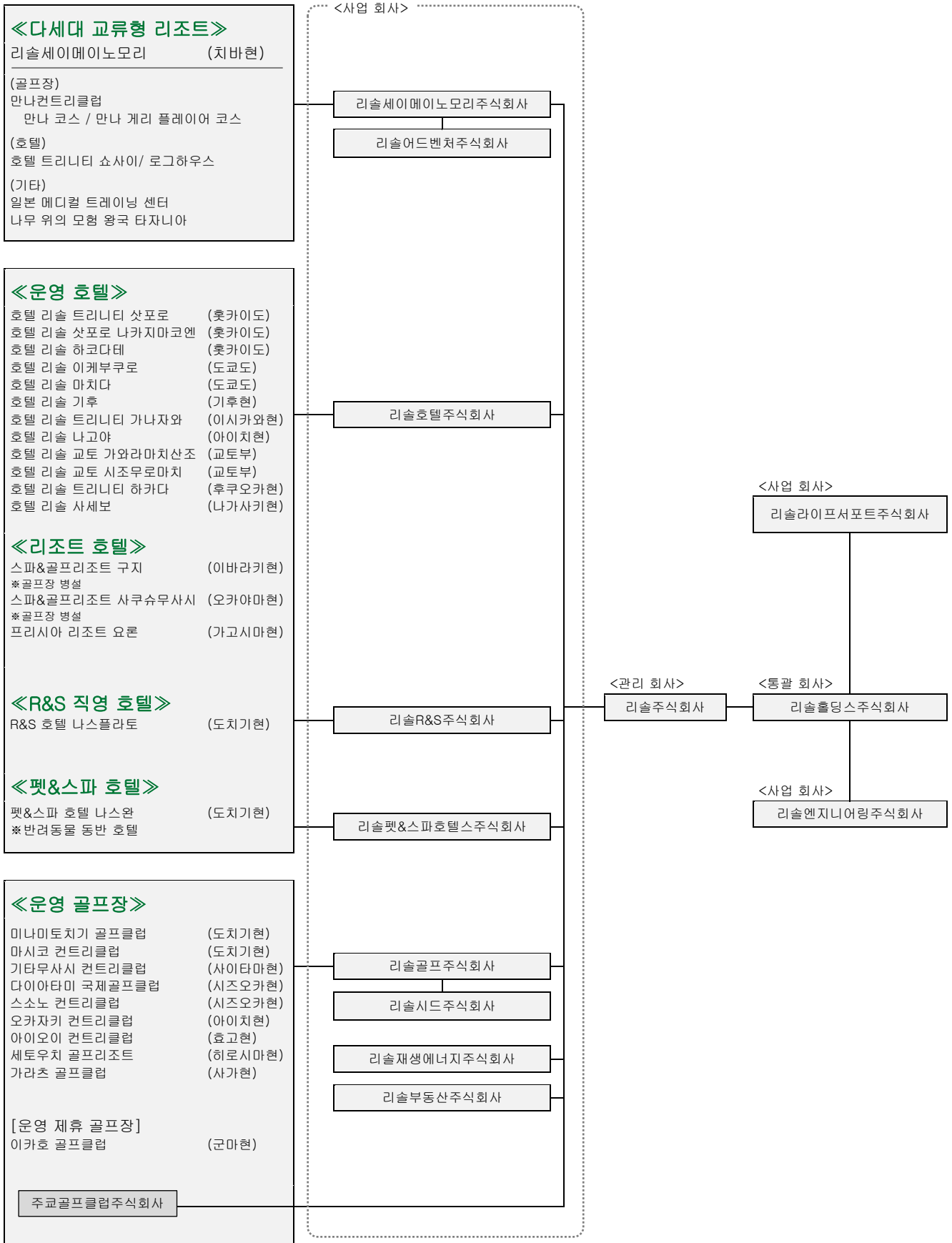
		대주주	주주명	보유 주식 (주)	자기 주식을 제외한 지분 비율
상호	리솔홀딩스주식회사 RESOL HOLDINGS Co., Ltd.				
설립일	1931년 2월 27일		미츠이부동산주식회사	2,279,200	41.03%
자본금	3,948,088,000엔		고나미홀딩스주식회사	1,132,900	20.39
주식	발행 주식 총수 5,564,200주 상장증권거래소 도쿄증권거래소 제1부 코드 5261		일본마스터트러스트신탁은행 주식회사(퇴직금부신탁계좌, 미사와홀 계좌)	342,000	6.15
종업원 수	그룹 종업원수 1,596명 (2018년 3월 31일 현재)		리솔그룹거래처지주회	99,900	1.79
본사 소재지	우편번호 160-0023 도쿄도 신주쿠구 니시신주쿠 6-24-1 TEL: +81-3-3344-8811 (대표)		일본트러스티서비스신탁은행 주식회사(신탁계좌4)	55,500	0.99
그룹의 주요 사업 내용	<ul style="list-style-type: none"> ●호텔사업 ●골프사업 ●재생가능에너지사업 ●생명과학사업 ●CCRC사업 ●복리후생사업 ●리조트 관련 사업 ●개발사업 		일본트러스티서비스신탁은행 주식회사(신탁계좌)	43,100	0.77
주요 그룹 회사	<ul style="list-style-type: none"> 리솔호텔주식회사 리솔골프주식회사 리솔세이메이노모리주식회사 리솔라이프서포트주식회사 리솔재생에너지주식회사 리솔시드주식회사 리솔부동산주식회사 리솔 R&S 주식회사 리솔팻&스파호텔스주식회사 리솔주식회사 ※기타 그룹 회사는 유가증권보고서에서 확인해 주십시오. 	등록	일본마스터트러스트신탁은행 주식회사(신탁계좌)	41,500	0.74
			일본트러스티서비스신탁은행 주식회사(신탁계좌5)	39,200	0.70
			일본트러스티서비스신탁은행 주식회사(신탁계좌1)	28,200	0.50
			일본트러스티서비스신탁은행 주식회사(신탁계좌2)	25,900	0.46
			(2018년 3월 31일 현재)		
			건설업 허가 도쿄도지사허가(반-30) 제149214호 택지건물거래업 면허 도쿄도지사 (1) 제100051호 여행업 등록 관광청장관 등록 여행업 제1177호		
			*2017년 4월 1일부로 리솔홀딩스주식회사가 보유하고 있던 프라이버시마크 부여 사업자의 지위를 리솔라이프서포트주식회사에 승계했습니다.		

체제 (이사, 감사, 집행임원)

대표이사회장 겸 CEO 회장집행임원	히라타 히데아키	그룹 최고 경영 책임자 사업기획부 내부감사실 리솔세이메이노모리주식회사 리솔재생에너지주식회사	관장
대표이사사장 겸 COO 사장집행임원	이마이즈미 요시치카	그룹 최고 집행 책임자 리솔주식회사 리솔호텔주식회사 리솔 R&S 주식회사 리솔팻&스파호텔스주식회사 리솔골프주식회사 리솔시드주식회사 리솔부동산주식회사	관장
이사상무집행임원	호시노 다다시	경영시스템실 홍보실 리솔라이프서포트주식회사	관장
이사집행임원	오사와 마사루	경영관리부 관리부 주요골프클럽주식회사	관장
사외이사	세코 요스케	-	-
사외이사	히가시오 기미히코	-	-
상근감사	사토 히토시	-	-
사외감사	오카모토 마사히코	-	-
사외감사	무라카미 다케오	-	-
집행임원	미야노 히로유키	사업기획부장	
그룹 상석집행임원	유다 고키	리솔세이메이노모리주식회사	대표이사사장
그룹 집행임원	니시구치 도시히코	리솔재생에너지주식회사 리솔엔지니어링주식회사	대표이사사장 대표이사사장

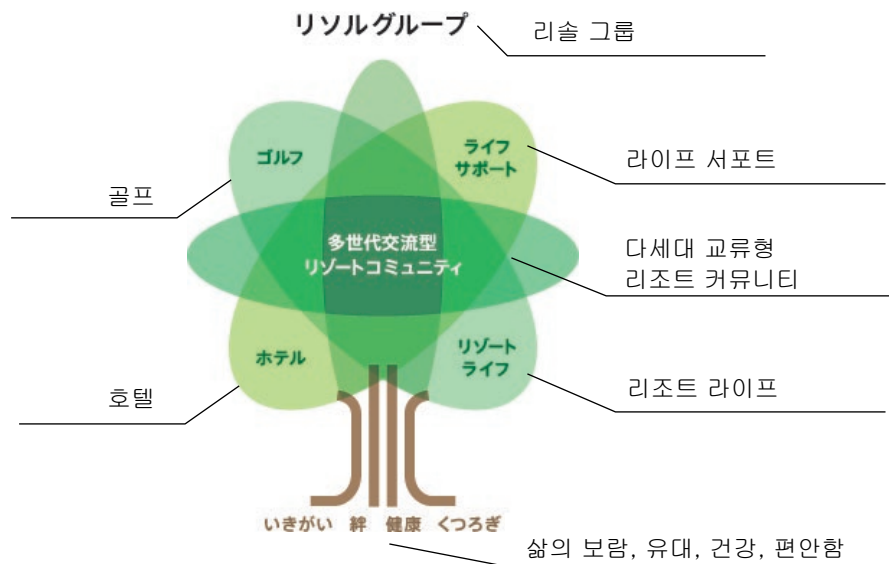
*날짜가 기재되지 않은 것은 2018년 8월 23일 현재

[그룹 조직도]



당신의 휴가를 더욱 즐겁게

혁신적인 발상과 실천력으로
“삶의 보람, 유대, 건강, 편안함”을 제공해
활기찬 사회 만들기에 기여합니다.



RESOL 리솔홀딩스주식회사
리솔그룹