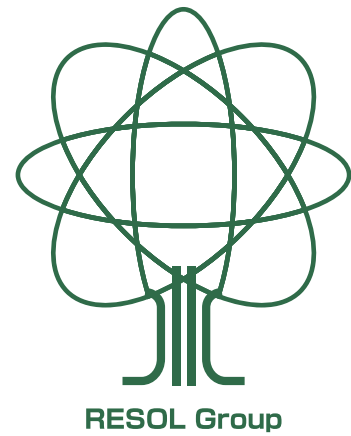


あなたのオフを、もっとスマイルに。

革新的な発想と行動力で、
「いきがい・絆・健康・くつろぎ」を提供し、
明るい社会づくりに貢献します。



会社概要

あなたのオフを、もっとスマイルに。

RESOL
リソルグループ

リソルホールディングス株式会社

商号	リソルホールディングス株式会社 RESOL HOLDINGS Co., Ltd.
設立	1931年2月27日
資本金	3,948,088,000円
株式	発行可能株式総数 8,000,000株 発行済株式の総数 5,564,200株 株主数 16,040名 上場証券取引所 東京証券取引所プライム市場 (コード:5261) (2025年3月31日現在)
従業員数	グループ従業員数 1,907名 (2025年3月31日現在)
本社所在地	〒160-0023 東京都新宿区西新宿 6-24-1
グループの 主な事業内容	<ul style="list-style-type: none"> ホテル運営事業 ゴルフ運営事業 リソルの森事業 ウェルビーイング事業 再生エネルギー事業 投資再生事業

主要 グループ会社	リソル株式会社 リソルの森株式会社 リソルライフサポート株式会社 リソル総合研究所株式会社 リソル不動産株式会社 ※その他グループ会社は有価証券報告書でご確認ください。
--------------	---

体制（取締役・監査役・執行役員）

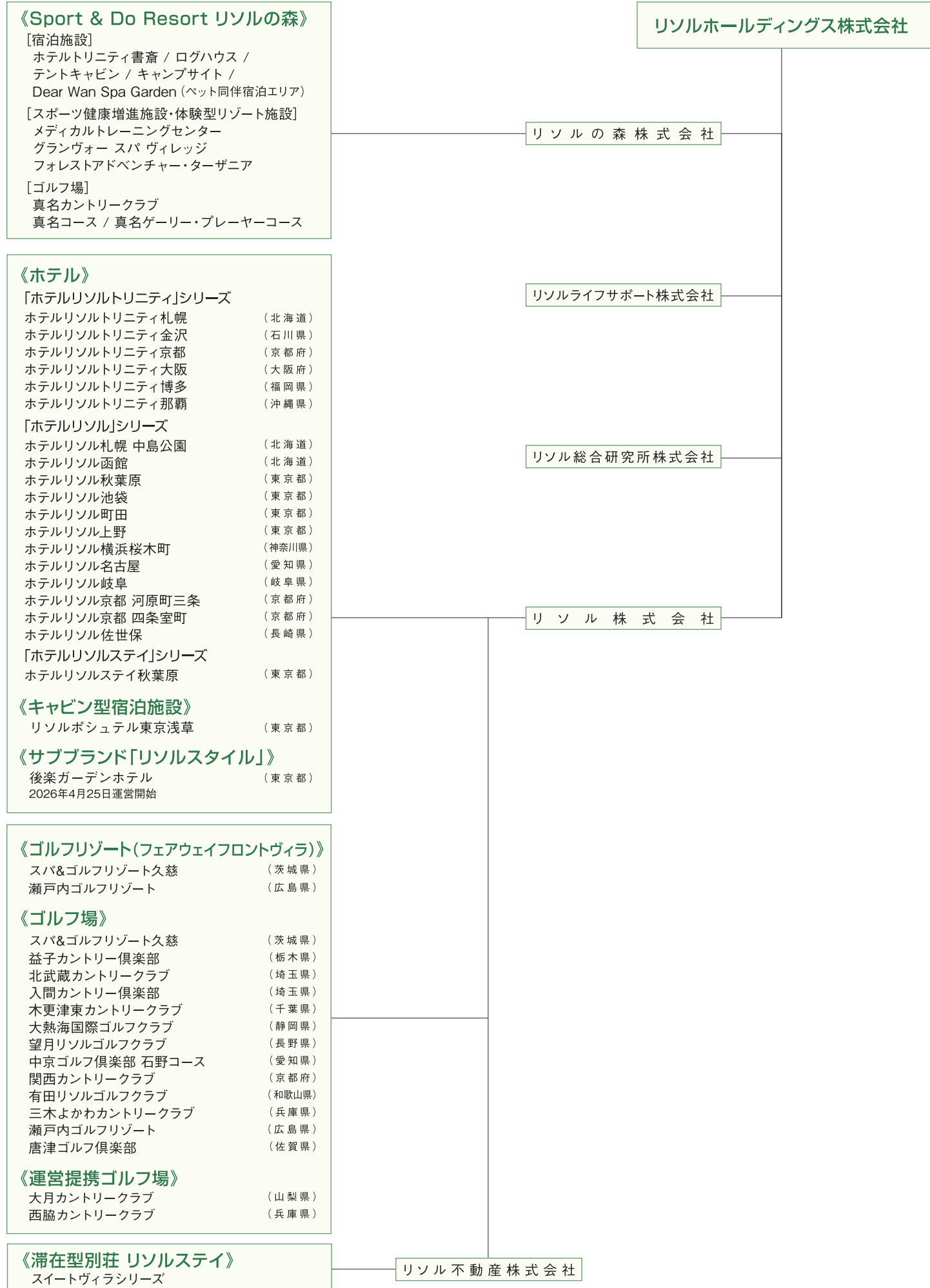
取締役会長 会長執行役員	平田 秀明 取締役会議長	社外監査役	伊藤 博文
代表取締役社長 社長執行役員	大澤 勝 グループ経営全般担当 グループ経営連絡会議長 グループ広報・IR 管掌 内部監査 管掌	社外監査役	水谷 学
取締役 執行役員	小嶋 康司 総務 管掌 経理 管掌	執行役員	河野 比佐志 総務部長
取締役 執行役員	佐野 直人 ホテル・ゴルフ事業担当 リソル株式会社	グループ上席 執行役員	宮野 洋行 リソル総合研究所株式会社 代表取締役社長
社外取締役	東尾 公彦	グループ 執行役員	曾谷 友紀 リソル株式会社 株式会社ジェージー久慈 大熱海国際ゴルフ株式会社 瀬戸内ゴルフリゾート株式会社 ※他のグループ会社の兼務は記載省略
社外取締役	徳田 誠	グループ 執行役員	佐治 重仁 リソルの森株式会社 代表取締役社長
常勤監査役	岩場 潔	グループ 執行役員	田中 秀幸 リソルライフサポート株式会社 代表取締役社長
		グループ 執行役員	佐野 良太 リソルの森株式会社 取締役総支配人

*日付の記載がないものは2026年4月1日現在

大株主	株主名	持株数(株)	自己株式を除く 持株比率 (%)
	三井不動産株式会社	1,725,100	31.04
	コナミグループ株式会社	1,132,900	20.38
	日本マスタートラスト信託銀行株式会社 (退職給付信託口・ミサワホーム口)	342,000	6.15
	リソルグループ取引先持株会	87,500	1.57
	株式会社SBI証券	50,779	0.91
	セントラル短資株式会社	30,000	0.53
	マネックス証券株式会社	16,877	0.30
	平田 秀明	14,009	0.25
	楽天証券株式会社	12,301	0.22
	BNYM SA / NV FOR BNYM FOR BNYM GCM CLIENT ACCTS M ILM FE	12,230	0.22
	※持株比率は自己株式(7,002株)を控除して計算しております。 (2025年9月30日現在)		

登録	宅地建物取引業免許 東京都知事 (2) 第100051号
----	------------------------------

【グループ体制図】



*日付の記載がないものは2026年4月1日現在