

あなたのオフを、もっとスマイルに。

RESOL
リソルグループ

リソルホールディングス 2025年3月期 通期決算補足資料



リソルグループについて

コーポレートスローガン

あなたのオフを、もっとスマイルに。

企業理念

革新的な発想と行動力で、
「いきがい・絆・健康・くつろぎ」を提供し、
明るい社会づくりに貢献します。

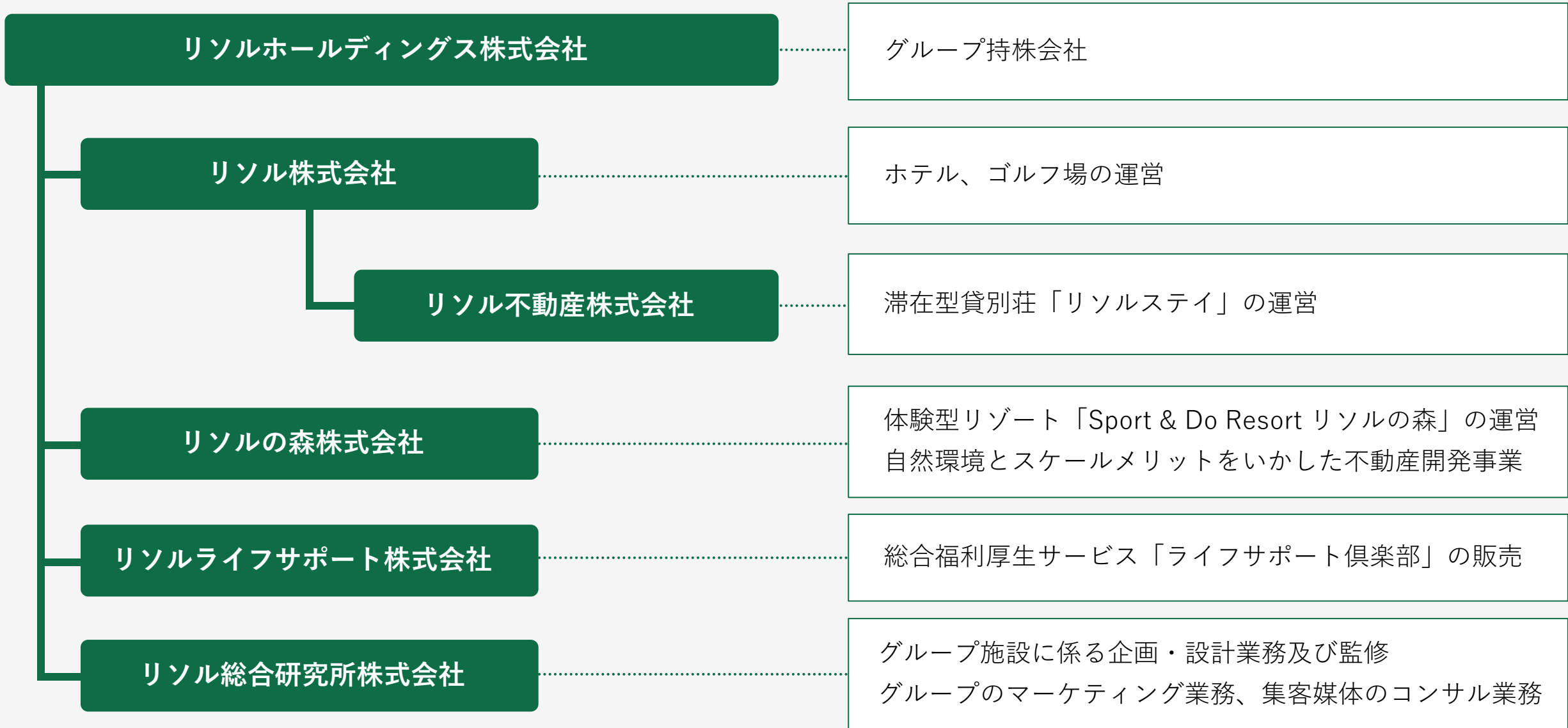
リソルグループの使命

当社グループは、コーポレートスローガン
「あなたのオフを、もっとスマイルに。」を
仕事のすべての価値基準としています。

革新的な発想と行動力で
「いきがい・絆・健康・くつろぎ」を提供し、
たくさんのスマイルづくりに努めることで
社会に貢献してまいります。

また、すべての事業を通じて、
「人にやさしい」「社会にやさしい」「地球にやさしい」の
3つの「やさしい」を実現していくことを
リソルグループの長期方針に掲げています。

リソルグループ体制と事業会社の主な役割



リソルグループの事業

<p>ホテル運営事業</p>	<p>「物語のあるホテル」をコンセプトに、“リソルホテルズ”ブランドで20ヶ所に展開 インバウンドを含めた旅行者に選ばれる“ツーリストホテル”としてブランディング強化</p>
<p>ゴルフ運営事業</p>	<p>ゴルフ場の特性に合わせた運営スタイルで全国に18コースを展開（運営提携2コース含） フェアウェイフロントヴィラ事業を推進（久慈・瀬戸内・大熱海〔開発中〕・他計画</p>
<p>リソルの森事業</p>	<p>グループのランドマーク施設で、リゾート・健康・スポーツ・アウトドアをテーマに 体験型リゾート「Sport & Do Resort リソルの森」を展開</p>
<p>福利厚生事業</p>	<p>総合福利厚生サービス「ライフサポート倶楽部」で企業の健康経営®を応援</p>
<p>再生エネルギー事業</p>	<p>ゴルフ場の土地や建物等に太陽光発電設備を開発し、売電と地産地消の2つの分野で展開 「地球にやさしい」企業グループを实践</p>
<p>投資再生事業</p>	<p>運営施設のバリューアップ型再生、ゴルフ場にヴィラを建設するリゾート型再生、 ゴルフ場の再エネ転用等、独自ノウハウで最適に施設を活用するソリューションビジネス</p>

2025年3月期 総括 [エグゼクティブサマリー]

決算概要

売上高:284億円

通期公表285億円に対し99%

経常利益:25.7億円

通期公表25億円に対し103%

当期純利益:19.5億円

通期公表19億円に対し103%

公表（上方修正）を上回る利益を計上、期末配当は100円（上方修正10円増配、前期比20円増配）
前期に比べ、運営事業利益が大幅に増加し投資再生事業の利益の減少を吸収し増収増益
（前期比で、売上高10%増、経常利益32%増、当期純利益38%増）
（好調な運営事業と対をなす関係の投資再生事業は、物件売却を控えた仕入れ検討期間となる）

主要セグメント概況

ホテル運営事業

好調なインバウンド需要を取込み、
計画を大幅に上回る

事業利益（前期比） **12億円増**

ゴルフ運営事業

前年取得した入間CCの通期稼働も、夏場の
猛暑や台風、2・3月の天候不順の影響を受ける

事業利益（前期比） **1.2億円減**

当期の主な取組

- 「リソルの森」内でペットヴィラ「ディアワンスパガーデン」2024年10月7日開業
- フェアウェイフロントヴィラ新規計画準備「大熱海国際ゴルフクラブ」内に2026年開業予定
- “リソルホテルズ”の「ツーリストホテル」化に向けたブランディング強化
- 「入間カントリー倶楽部」内のソーラーカーポートを2025年3月より稼働開始

2025年3月期 通期決算概要（連結）

（単位：億円）

	2024年3月期 （通期実績）	2025年3月期 （通期実績）	前年同期比較	2026年3月期 （公表）
売上高	257.2	284.0	26.8	300.0
営業利益	21.2	26.8	5.6	30.0
経常利益	19.5	25.7	6.2	28.0
当期純利益	14.1	19.5	5.4	20.5

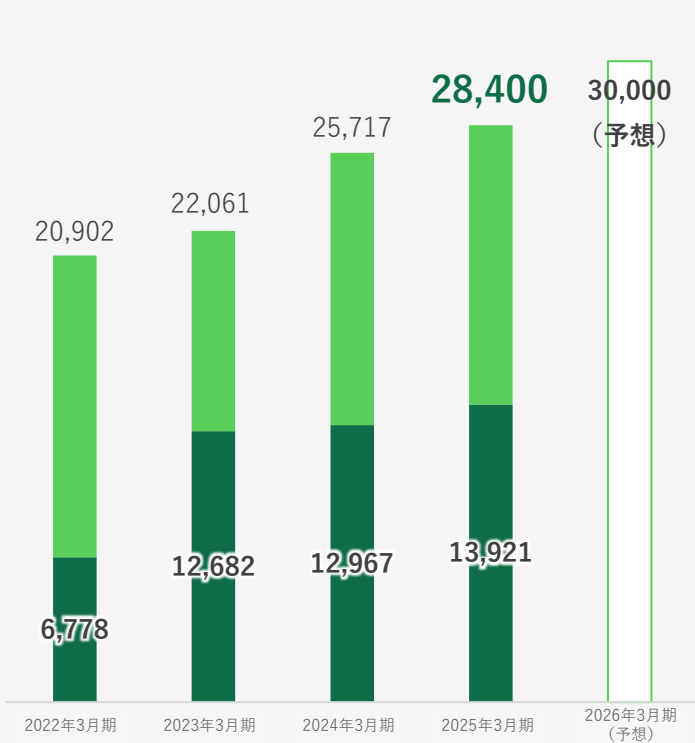
連結業績の推移

売上高（通期）

28,400 百万円

前期比：10.4%増

■ 上期 ■ 通期

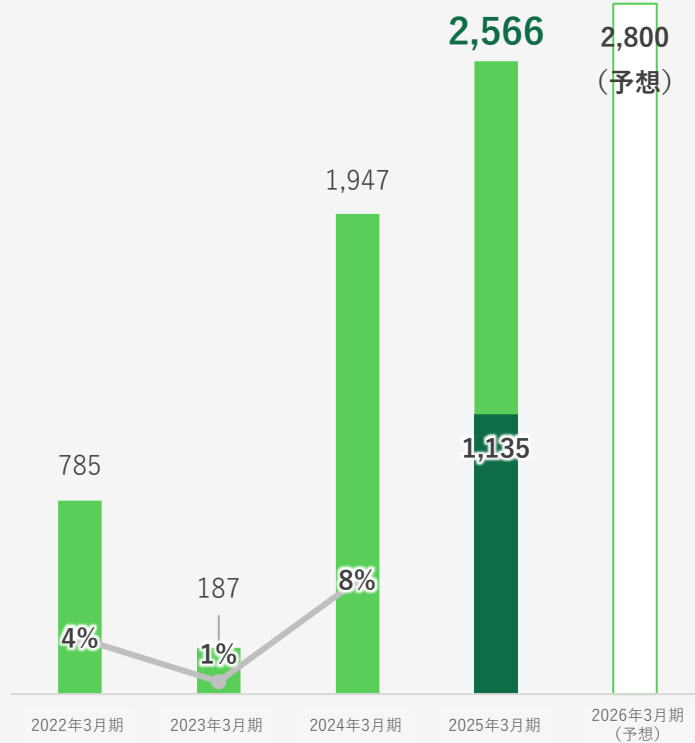


経常利益（通期）

2,566 百万円

前期比：31.8%増

■ 上期 ■ 通期 ● 売上高経常利益率

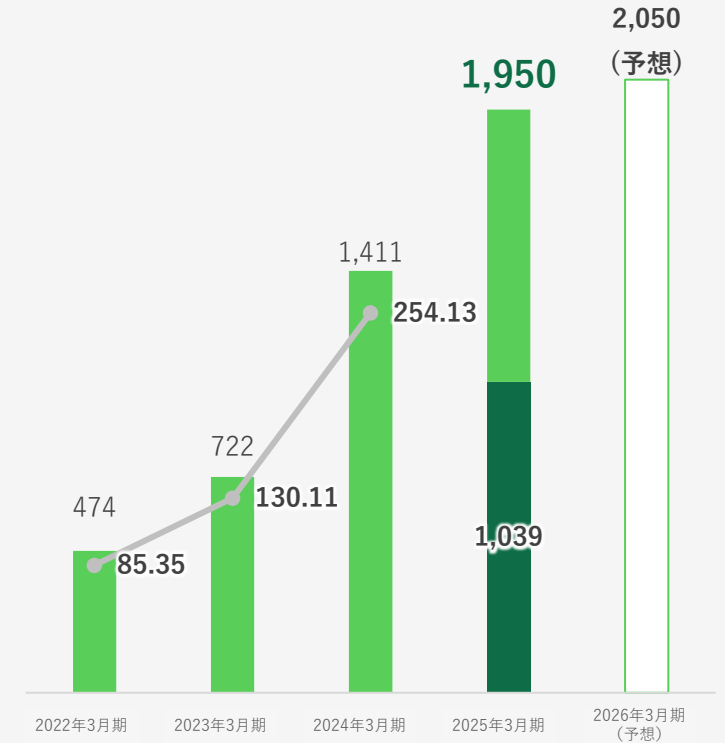


親会社株主に帰属する当期純利益

1,950 百万円

前期比：38.1%増

■ 上期 ■ 通期 ● 一株当たり当期純利益



2025年3月期通期セグメント別利益推移

(単位：百万円)

		2025年3月期		
		通期実績		
		前年	実績	前年比較
セグメント別利益	ホテル運営事業	1,317	2,514	1,197
	ゴルフ運営事業	1,051	933	▲ 118
	リソルの森事業	243	304	61
	福利厚生事業	45	62	17
	再生エネルギー事業	22	53	31
	投資再生事業	463	22	▲ 441
合計	3,144	3,890	746	
連結調整額	▲ 1,196	▲ 1,323	▲ 127	
経常利益	1,947	2,566	619	

2025年3月期 通期決算B/S【連結決算】

(単位：百万円)

	2024/3/31 時点	2025/3/31 時点	前年増減		2024/3/31 時点	2025/3/31 時点	前年増減
流動資産	8,740	9,279	539	流動負債	10,336	10,396	60
現金・預金	3,590	4,100	510	営業未払金	373	411	38
営業未収入金	1,824	1,958	134	短期借入金	5,137	5,178	41
商品	121	140	19	未払法人税等	148	154	6
販売用不動産	1,914	2,088	174	預り金	936	922	△ 14
前払費用	661	686	25	その他	3,742	3,731	△ 11
その他	630	307	△ 323	固定負債	18,001	16,903	△ 1,098
固定資産	34,263	34,201	△ 62	長期借入金	8,718	8,783	65
有形固定資産	28,202	28,561	359	従業員補償引当金	103	103	0
無形固定資産	936	799	△ 137	預り保証金	7,311	6,309	△ 1,002
繰延税金資産	1,271	1,053	△ 218	その他	1,869	1,708	△ 161
差入保証金	3,339	3,329	△ 10	負債合計	28,336	27,300	△ 1,036
その他	515	459	△ 56	純資産	14,667	16,181	1,514
資産合計	43,003	43,481	478	負債・資本合計	43,003	43,481	478

2026年3月期通期連結業績・配当予想

通期連結業績予想（公表）

売上高 **30,000**百万円 前期比 5.6%増

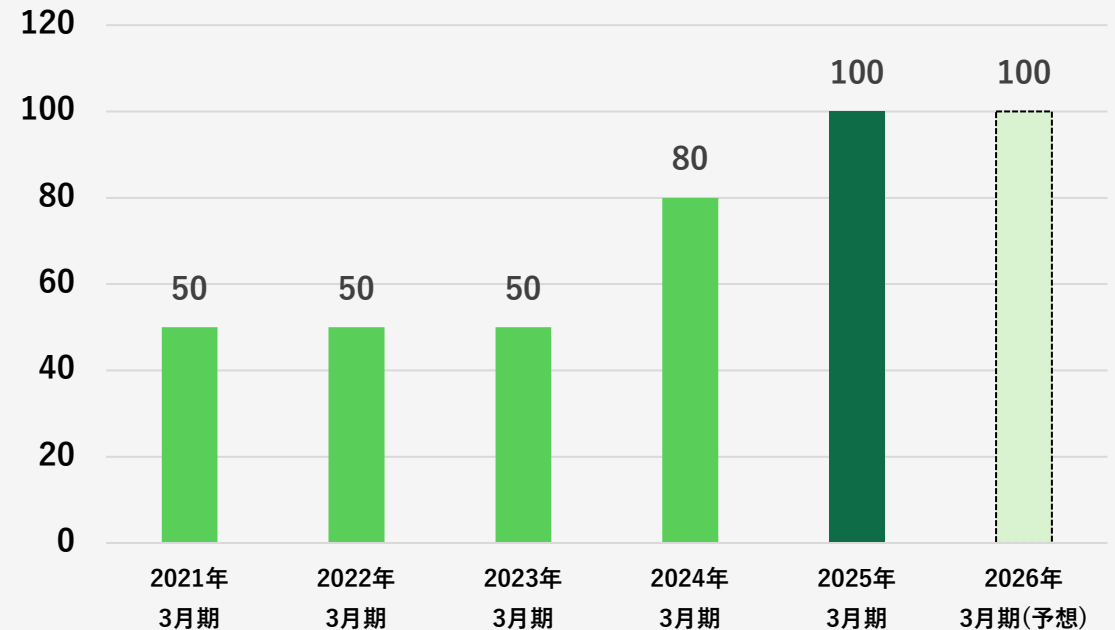
営業利益 **3,000**百万円 前期比 11.9%増

経常利益 **2,800**百万円 前期比 9.1%増

親会社株主に帰属する
当期純利益 **2,050**百万円 前期比 5.1%増

配当予想

一株当たり配当額の推移（円）



- 2025年3月期の期末配当は1株当たり100円
- 2026年3月期の期末配当は1株当たり100円の予想

リソルグループが目指す方向 **新たな価値創造による収益力向上**

- インバウンド需要の獲得強化（ホテル・ゴルフ）
- ゴルフプレー寿命延伸への対応
- 高級ヴィラ（ゴルフ・ペット・リゾート）による新たな価値創造
- 独自の強みで福利厚生業界モデルの変革を目指す

重点施策	ホテル	・ ツーリストホテルとしてブランディング	コンシェルジュ・健康朝食・くつろぎを強みに「ツーリストホテル」化でブランディング強化
		・ 貸別荘事業推進（リソルステイ）	ホテルとは違った高級別荘の滞在スタイルを提案 ハイグレードなアーバンブランドも拡大
		・ ペットヴィラ事業推進（リソルの森）	愛犬と泊まれるプライベート温泉&ドッグラン付ヴィラ「Dear Wan Spa Garden」事業推進
	ゴルフ	・ ゴルフプレー寿命延伸への対応	ゴルフコースの上質化、ティーグラウンドの拡張・増設 クラブハウス・食事・接客サービスの品質の向上を推進
		・ インバウンドゴルファー獲得	ゴルフ&ステイプランの拡充、旅行代理店との連携強化 ホテル部門支配人を宿泊施設付きゴルフ場へ配置
		・ フェアウェイフロントヴィラ事業推進	ゴルフコースに隣接した眺望抜群のヴィラを拡大 大熱海国際GCにて新規開業準備、他グループ施設でも検討中
	福利厚生	・ 精算型ビジネスモデルの訴求	透明性の高い業界初の「補助金精算システム」で他社差別化 テレビCM放映実施などさらなる認知拡大を図る
		・ サービスメニューの拡大（業界トップクラス）	検索横断システム導入と、大手旅行会社との提携により、 業界トップレベルとなったメニュー数を強みに事業推進
		・ 従量制プランの販売強化	従量制プランで健保・組合のニーズに合う提案を強化

ホテル運営事業

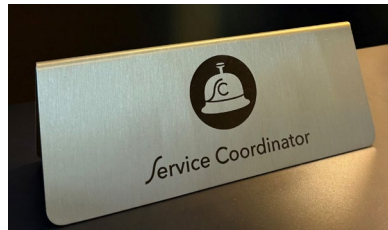
メインブランドであるRESOL HOTELSは、“ツーリストホテル”としてブランディング強化
「観る、食べる、体験する、買い物する」をキーワードに、コンシェルジュサービスを展開

2025年4月より

「サービスコーディネーター」を全国に配置

コンシェルジュサービスを提供する専任スタッフ

- 各地域に精通した専任スタッフが、ロビーアテンダント、レストランの代行予約、タクシー等の手配に加え、滞在中の観光スポットの紹介など、滞在中のお客様が楽しく、快適に過ごしていただけるようにサポート。
- 各ホテルのロビーに設置された専用デスク、またはフロントにオリジナルサインを設置の上、地域のことを知り尽くした「サービスコーディネーター」専任のスタッフが常駐し、各地域での〈観る〉・〈食べる〉・〈体験する〉・〈買い物する〉体験をサポートします。国内のお客様のみならず、外国人観光客のお客様にも対応した新サービスです。



ホテル館内での日本文化体験イベント開催（一例）

「ホテルリソルトリニティ京都」

- 京都らしい日本文化を体験できるイベントは、“舞妓さんに会えるホテル”としてインバウンド旅行客にも好評



今後も各ホテルそれぞれの特性を活かしたイベントを企画・開催

健康朝食や独自のくつろぎサービスの提供

- 管理栄養士監修の健康的でおいしい朝食
- オリジナルウェルカムアロマ・リビングロビー
シューズオフスタイル・オリジナルベッド・広めの浴室 他

ホテル運営事業 リソルステイ（滞在型貸別荘）

「暮らすように泊まる。」をコンセプトに、週末旅行から長期滞在まで、手ぶらではじめる、わが家のような“別荘暮らし”を提供

熱海・箱根・伊豆・那須・富士五湖・軽井沢を中心に70ヶ所以上の貸別荘を展開

滞在期間に応じた3つのスタイル

デイリーステイ
(1泊から)

ウィークリーステイ
(5泊から)

マンスリーステイ
(30日から)

今後の取組み

ハイレベルの施設・アーバンエリアの施設等を拡大

運営・販売の効率化

- リソルステイ会員の拡大
- 重点エリアでの開発強化（熱海・箱根・那須）

ペット同伴施設拡大、インバウンド対応強化



ゴルフ運営事業

フェアウェイフロントヴィラ事業の拡大

インバウンドゴルファーや旅行者の獲得を見据え、ワンランク上の高級リゾートとして開発を推進
 〈プライベート空間と開放感が同時に楽しめるゴルフコースに隣接した眺望抜群のヴィラ〉

「スパ&ゴルフリゾート久慈」(茨城県) 22棟



「瀬戸内ゴルフリゾート」(広島県) 7棟 ※増設予定



※「大熱海国際ゴルフクラブ」(静岡県)

富士山の眺望が堪能できる高級ヴィラを現在開発中(2026年開業予定)

※その他グループ施設内においてもヴィラ計画を検討



酷暑対策としてクーラー付きカートグループ全コースで導入

安心安全で快適なサービスをゴルファーに提供

ゴルフカートの屋根にクーラーを取り付け、送風機とは異なる冷風の出る“エアコン”仕様とし、温度・風量調整が可能。熱中症対策として最適な設備となります。



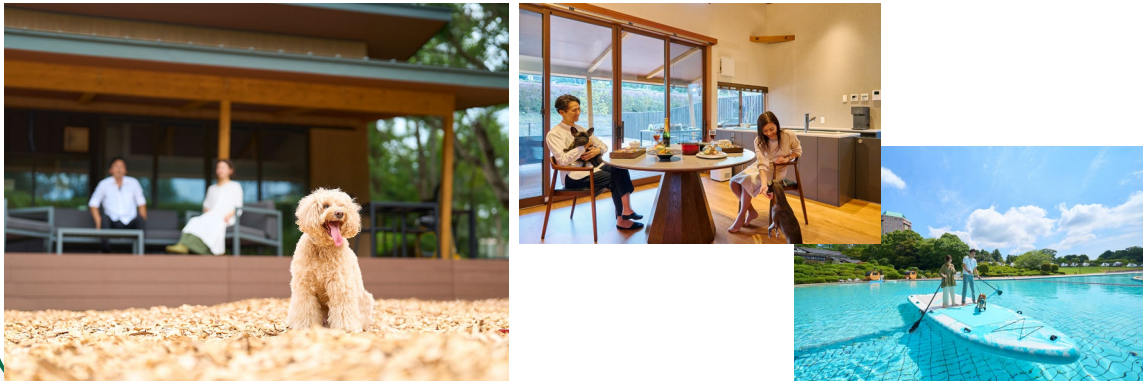
リソルの森事業

Dear Wan Spa Garden 2024.10.07 OPEN

愛犬と楽しむラグジュアリーペットヴィラ

全10棟にプライベートドッグラン・温泉を完備

- 「Dear Wan Spa Garden」は、ホテルクオリティのラグジュアリーヴィラ全棟（10棟）にプライベート温泉とデッキテラス、135㎡以上のプライベートドッグランを完備し、愛犬との贅沢な空間を提供する温泉付き宿泊エリア
- 夕食・朝食とも、愛犬と一緒にお部屋にてご用意
- 「SUPクルージング」や「サンライズヨガ」体験など、大自然の中で愛犬と楽しめるアクティビティを提供
- 今後も継続的に、エリアの拡大・サービスの拡充を検討



企業・団体向けの研修・合宿が好調

今後も安定収益のひとつとして 販売強化

- 研修・合宿の好調に伴い、会議室やレストラン、各種プログラムの利用等、付帯収益が増加
- 「ハイブリッドコモンハウス」（研修・合宿特化の宿泊施設）を2024年10月に開業



今後も販売を強化していく商品

リゾート会員権「ゴルフバケーションクラブ」

- 「トリニティ書斎 プレミアムスイートタイプ」販売
- 「ゴルフ&ステイ」プラン

- 空港間送迎など、インバウンド向けの販売強化

グランピングエリア「グランヴォー スパヴィレッジ」

- ケヤキガーデンに拡大を計画

福利厚生事業

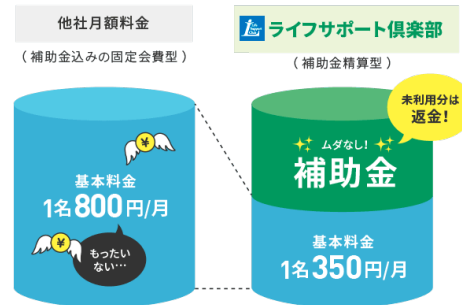
会員企業獲得に向け、独自の強み「精算型ビジネスモデル」の認知拡大を図る

「ライフサポート倶楽部」の特徴

精算型ビジネスモデル

- リソルライフサポートが提供する「ライフサポート倶楽部」は、『未利用分を全額返金する』※福利厚生サービス。

※ 基本料金月額1名様350円（税別）は発生いたします。



サービスメニュー数

- 大手旅行会社各社との提携や、新たな検索システムの導入でメニュー数を拡大。業界トップレベルのサービスメニュー数を備える。（宿泊・グルメ・レジャーや健康・育児・介護支援等）

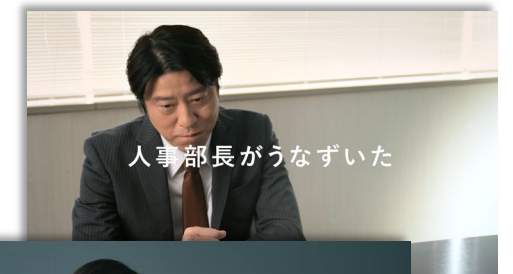


従量制プラン

- 宿泊に特化した「従量制プラン」を提供
- 大手健康保健組合等との提携で更なる事業拡大を目指す

プロモーション活動の強化

- 経営者・ビジネスマンに向けた露出としてテレビ東京系の「ものスタ」と「モーニングサテライト」の番組間の枠や、東海地区「Oha!4」内等で**テレビCMを放送**
- 「人事部長がうなずいた」をキーワードに、**ビジネスモデルの納得感を訴求**



再生エネルギー事業

新たな「ソーラーカーポート」の稼働

「ソーラーカーポート」とは

- 太陽光発電設備を搭載したカーポートをゴルフ場の駐車場に建設、発電した電気をゴルフ場で活用し、運営コスト削減・脱炭素に繋げる



「入間カントリー倶楽部」で2025年3月に稼働開始



- 現在はグループ運営ゴルフ場の内4ヶ所（久慈・中京・瀬戸内・入間）で稼働中

投資再生事業

市場環境を見据えながら、
新規運営施設の仕入れ等の検討を進める



全国に広がるリソルグループの運営施設

宿泊施設

“リソルホテルズ”ブランド

“ホテルリソルトリニティ”シリーズ
 北海道 ホテルリソルトリニティ札幌
 石川県 ホテルリソルトリニティ金沢
 京都府 ホテルリソルトリニティ京都
 大阪府 ホテルリソルトリニティ大阪
 福岡県 ホテルリソルトリニティ博多
 沖縄県 ホテルリソルトリニティ那覇

“ホテルリソル”シリーズ

北海道 ホテルリソル札幌 中島公園
 ホテルリソル函館
 東京都 ホテルリソル上野
 ホテルリソル秋葉原
 ホテルリソル池袋
 ホテルリソル町田
 神奈川県 ホテルリソル横浜桜木町
 愛知県 ホテルリソル名古屋
 岐阜県 ホテルリソル岐阜
 京都府 ホテルリソル京都 河原町三条
 ホテルリソル京都 四条室町
 長崎県 ホテルリソル佐世保

“ホテルリソルステイ”シリーズ

東京都 ホテルリソルステイ秋葉原

ポシュテル〈キャビン型宿泊施設〉

東京都 リソルポシュテル東京浅草

ペット同伴ホテル

栃木県 ペット&スパホテル那須ワン

貸別荘 リソルステイ

“スイートヴィラ”シリーズ

栃木県 スイートヴィラ 那須高原カセット
 スイートヴィラ 那須湯本WADOヴィレッジ
 スイートヴィラ 那須フォレストハウス
 スイートヴィラ 那須高原テラス
 スイートヴィラ 那須高原フィンランドログ
 スイートヴィラ 那須高原ログMoiMoi
 スイートヴィラ NASU四季リゾート
 スイートヴィラ 那須高原Doggy'sオハナ
 千葉県 スイートヴィラ 一宮SURF
 スイートヴィラ GRANVIEW南房総
 神奈川県 スイートヴィラ 箱根強羅
 スイートヴィラ 箱根仙石原カナディアンログ
 スイートヴィラ 鎌倉浄明寺
 スイートヴィラ 四季terrace箱根仙石原
 スイートヴィラ コスタデラロカ真鶴
 スイートヴィラ 葉山Lin House
 スイートヴィラ オーシャンフロント三浦海岸
 山梨県 スイートヴィラ 山中湖
 スイートヴィラ 山中湖フィンランドログ
 スイートヴィラ 清里 森テラス 美雲
 スイートヴィラ 河口湖 Mt.Fuji House
 スイートヴィラ アンジュール小淵沢高原
 長野県 スイートヴィラ パノーラハヶ岳
 スイートヴィラ 軽井沢II

“スイートヴィラマンズリー”シリーズ

栃木県 スイートヴィラマンズリー 那須高原カントリーハウス
 スイートヴィラマンズリー ロワジュール那須
 山梨県 スイートヴィラマンズリー シェスタ河口湖
 スイートヴィラマンズリー 河口湖 ザ・スリー
 スイートヴィラマンズリー 河口湖スポルシオンII
 スイートヴィラマンズリー ウッドハウス河口湖富士桜
 スイートヴィラマンズリー ロイヤルリゾート山中湖
 スイートヴィラマンズリー The Yellow House 小淵沢
 静岡県 スイートヴィラマンズリー 熱海アピタシオン
 スイートヴィラマンズリー ソフィア熱海デイス
 スイートヴィラマンズリー Tete heim 南熱海 101

静岡県 スイートヴィラ 伊豆高原
 スイートヴィラ 伊豆高原プライム
 スイートヴィラ パノーラ伊豆赤沢
 スイートヴィラ 伊豆赤沢
 スイートヴィラ 伊豆高原オーシャンテラス
 スイートヴィラ 伊豆一碧湖
 スイートヴィラ 伊豆高原 みかんの花咲く白い家
 スイートヴィラ 伊豆高原 オーシャンテラス
 スイートヴィラ 伊東汐風庵
 スイートヴィラ パノーラ熱海桜沢
 スイートヴィラ オーシャンビュー熱海自然郷
 スイートヴィラ オーシャンビュー熱海自然楼
 スイートヴィラ 南熱海が丘
 スイートヴィラ オーシャンビュー南熱海
 スイートヴィラ オーシャンテラスAtami
 スイートヴィラ 城ヶ崎CHABA
 スイートヴィラ 熱海桃山
 スイートヴィラ 熱海オーシャンハウス
 スイートヴィラ 熱海別邸 双梅庵
 スイートヴィラ キュレーション熱海 桃乃八庵
 スイートヴィラ キュレーション熱海 桃山雅苑
 スイートヴィラ キュレーション熱海 須藤水園

長野県 スイートヴィラマンズリー 軽井沢ヴィラ
 スイートヴィラマンズリー 千ヶ滝ピラ
 スイートヴィラマンズリー 軽井沢千ヶ滝
 スイートヴィラマンズリー 軽井沢千ヶ滝シャレー
 スイートヴィラマンズリー 旧軽井沢 ヴィラ三笠パーク
 スイートヴィラマンズリー 軽井沢72ゴルフコースサイド
 ヴィラ
 スイートヴィラマンズリー 軽井沢T&Hハウス
 スイートヴィラマンズリー ヴィラ蓼科
 スイートヴィラマンズリー 軽井沢千ヶ滝山荘 閑居庵
 スイートヴィラマンズリー 軽井沢高原別荘 離山

リゾート型施設

体験型リゾート

千葉県 Sport&Do Resort リソルの森
 ・ホテルトリニティ書斎
 ・ログハウス・テントキャビン・紅葉乃湯
 (グランヴォー スパ ヴィレッジ)
 ・オートキャンプサイト
 ・メディカルトレーニングセンター
 (スポーツ・健康増進施設)
 ・フォレストアカデミー、森のホール
 (会議・研修施設)
 ・ターザニア (アクティビティ施設)
 ・ペットヴィラ Dear Wan Spa Garden

ゴルフリゾート (フェアウェイフロントヴィラ)

茨城県 スパ&ゴルフリゾート久慈
 広島県 瀬戸内ゴルフリゾート

ゴルフ場

茨城県 スパ&ゴルフリゾート久慈
 栃木県 南栃木ゴルフ倶楽部
 益子カントリー倶楽部
 埼玉県 北武蔵カントリー倶楽部
 入間カントリー倶楽部
 千葉県 真名カントリー倶楽部
 真名コース
 真名ゲリー・プレーヤーコース
 木更津東カントリー倶楽部
 静岡県 大熱海国際ゴルフ倶楽部
 長野県 望月リソルゴルフ倶楽部
 愛知県 中京ゴルフ倶楽部 石野コース
 京都府 関西カントリー倶楽部
 和歌山県 有田リソルゴルフ倶楽部
 兵庫県 三木よかわカントリー倶楽部
 広島県 瀬戸内ゴルフリゾート
 佐賀県 唐津ゴルフ倶楽部

運営提携ゴルフ場

山梨県 大月カントリー倶楽部
 兵庫県 西脇カントリー倶楽部