

あなたのオフを、もっとスマイルに。

RESOL HOLDINGS



リソルグループ TOPICS

リソルホールディングス株式会社(東証プライム市場5261) / 東京都新宿区西新宿6-24-1

2026年6月25日

別荘を持たずに自由でゆとりある“別荘暮らし”が楽しめる 「スイートヴィラ 那須湯本Yugen」が6月13日に開業 ～歴史ある温泉地、那須湯本での滞在を満喫～

リソルグループのリソル不動産株式会社(東京都新宿区、代表取締役社長:佐野 直人、以下、リソル不動産)は、別荘シェア利用事業「リソルステイ」の拡大を図るため、新たに「スイートヴィラ 那須湯本Yugen」を2026年6月13日に開業いたしました。

リソル不動産が提供する別荘シェア事業「リソルステイ」



本施設は昔ながらの湯治場の風情を残す那須湯本温泉の鹿の湯から車で5分という好立地に、深い緑に囲まれ佇んでいます。200㎡のひときわゆとりある広い平屋には3つの寝室と広々としたリビング・ダイニングが設けられており、各部屋の大きな窓からはやさしい木漏れ日が差し込みます。ゆとりある空間とそこに差し込む穏やかな光は本施設での滞在に心地よい“余白”を生み、ここを訪れたお客様の時間をより豊かに演出してくれます。

■「リソルステイ」が人気の理由

優雅な別荘暮らしは多くの人々のあこがれではないでしょうか。しかし、実際に別荘を所有しようとする建設計画費用や維持管理・清掃の問題、あるいは固定資産税や相続に関連した心配事など多くの課題が立ちふさがります。リソル不動産が提供する別荘シェア事業「リソルステイ」は、そのような方々の夢をかなえるために、「暮らすように泊まる。」という新しい旅のスタイルを提案しており、ご自分で別荘を所有する負担や心配を一切することなく、快適な高級別荘での長期滞在を既に多くのお客様にお楽しみいただいております。

■施設外観



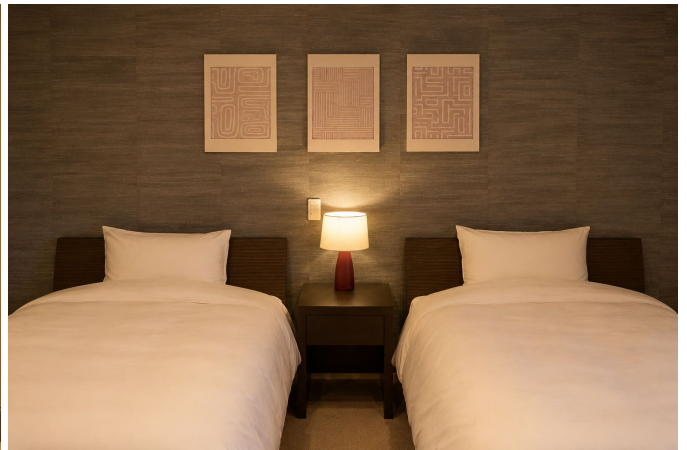
■リビング



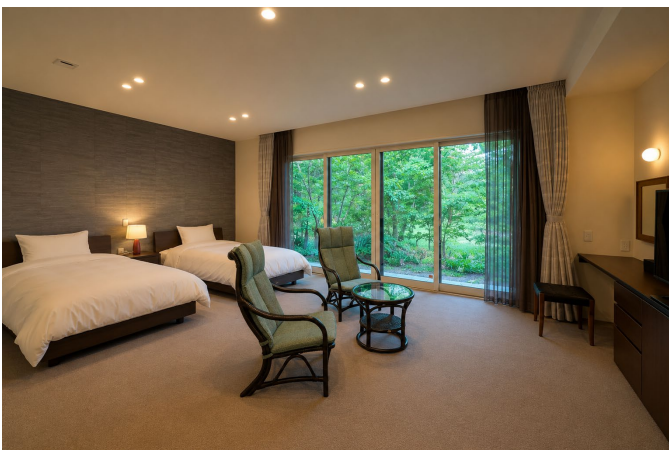
■主寝室



■ゲストルーム



■ゲストルーム



■浴室



■「スイートヴィラ 那須湯本Yugen」概要

所在地	栃木県那須郡那須町湯本206-351
広さ	3LDK / 195.62㎡
定員	6名
駐車場	有り 4台
料金	ウイークリー(平日5泊): ¥101,500 ~ / デイリー(1泊): ¥58,000 ~
家具	リビングソファ&ローテーブル、ダイニングチェア&テーブル、ベッド
家電	テレビ・電子レンジ・オーブントースター・炊飯器(5合炊き)・冷凍冷蔵庫・ケトル コーヒーメーカー・IHコンロ・冷暖房エアコン・床暖房・洗濯乾燥機・掃除機 ドライヤー
調理器具	包丁・まな板・キッチンばさみ・フライパン・お玉・しゃもじ・トング・フライ返し ピーラー・深鍋・浅鍋・菜箸・ざるボウル・ワインオープナー
食器	スプーン・フォーク・ナイフ・箸・マグカップ・グラス・ワイングラス・大皿 中皿・小皿・どんぶり・茶碗・汁椀・急須・小鉢・深鉢
リネン類	シーツ、マクラカバー、バスタオル、フェイスタオルは、お申し込み頂いた人数分をご用意
交通アクセス	自動車利用の場合: 東京から東北自動車道経由でおよそ2時間30分
	電車利用の場合: 東京駅より東北・北海道新幹線で那須塩原駅まで約1時間10~15分、那須塩原駅より車で約35分
ペット	同伴利用不可

・当施設のご予約や詳細はこちらのページをご覧ください。 <https://www.resolstay.jp/details/nasuyugen/>

■リソル不動産が展開する別荘シェア事業「リソルステイ」

リソル不動産は別荘のシェア利用事業「リソルステイ」を通して、オーナー向けに安心・手間いらずの別荘運営受託サービスをご利用者には「暮らすように泊まる。」別荘滞在サービスを両面で提供しています。

オーナーから別荘運営を受託し、貸別荘タイプの宿泊施設「スイートヴィラ」として運営・維持管理をサポート。許認可取得支援などの「開業準備」から、宿泊者の集客に向けた「マーケティング・情報発信」、清掃や24時間緊急事対応等の「施設運営」に至るまで一元管理で提供、オーナーの負担軽減、収益最大化を図ります。

また同時に、ご利用者の満足度向上も実現しており、エリアやシーンにあわせて選べる様々な施設で、期間の異なる3つの滞在スタイル(デイリー・ウイークリー・マンスリー)を提供しており、平日に5連泊していただける最もお得な「ウイークリーステイプラン」は、特に人気となっております。

・展開エリア: 熱海/真鶴/伊豆/箱根/鎌倉/湘南/軽井沢/八ヶ岳/清里/富士五湖/那須/房総他
・展開施設数: 約70施設以上(マンスリータイプを含む、2026年3月現在)

■「リソルステイ」・「スイートヴィラ」に関するお問合せ

リソル不動産株式会社 スイートヴィラ事務局: Tel.03-3346-8383 [営業時間: 平日9:00~18:00]

【関連リンク】

- ・リソルステイ公式サイト 貸別荘利用者向け <https://www.resolstay.jp/>
- ・リソルステイオーナーズサイト 別荘オーナー向け <https://www.resol-fudousan.jp/>

【株主優待】

「スイートヴィラ」シリーズはリソルホールディングス(株)の株主優待制度「RESOL ファミリー商品券」の利用対象施設です。(グループのホテル・ゴルフ場・貸別荘ほか、約80ヶ所ご利用可能)

★株主優待制度の詳細はこちら ▶ <https://www.resol.jp/ir/kabunushi/>

〈 本リリースに関する問い合わせ先 〉

リソルホールディングス株式会社(RESOLグループ) 広報室/高橋 弘毅・長田 和将

E-mail: press@resol.jp URL: <https://www.resol.jp>

公式 Facebook ▶ <https://www.facebook.com/RESOLHOLDINGS/>

リソルグループでは、3つの「やさしい」(人にやさしい・社会にやさしい・地球にやさしい)を推進しています。

▶ <https://www.resol.jp/csr/>