

## <地球にやさしいゴルフ場を目指して>

### 『エネルギー使用合理化等事業者支援補助金』を受け、 「スパ&ゴルフリゾート久慈」の省エネ工事が完了

#### <年間約 32.4%のエネルギー消費量を低減、二酸化炭素も約 30%削減>

多世代交流型コミュニティを幹としてゴルフ、ホテル、ライフサポート、リゾートライフを枝とするツリー型事業を展開しているリゾートソリューション・グループ（略称：リソルグループ、本社・東京都新宿区）の直営ゴルフ場のひとつ「スパ&ゴルフリゾート久慈」（茨城県・18 ホール）では、地球にやさしいゴルフ場を目指す取り組みの一つとして、昨年末よりクラブハウスおよびロッジ等における大規模な省エネ工事を実施しておりましたが、先ごろ同工事が完了、この2月1日より新システムによる省エネ稼働を開始いたしました。

この工事は、エネルギーマネジメントシステム（EMS）を導入してエネルギー消費量と環境負荷の低減をすすめていく同コースの省エネ計画が、昨年、経済産業省が実施している『エネルギー使用合理化等事業者支援補助金』の平成 27 年度における交付採択を受けて進められていたものです。

具体的な工事内容は、施設内に湧き出す温泉を排熱回収ヒートポンプの導入により有効的に活用する、クラブハウス内の空調設備の見直し、LED照明への変更、さらにエネルギーマネジメントシステム（EMS）の導入によるエネルギーの見える化により効率的にエネルギー消費量を低減する（別添資料参照）などで、今回の設備改修により年間約 32.4%のエネルギー消費量を低減。また、二酸化炭素の排出量も年間約 30%削減できるというものです。

#### <エネルギー使用合理化等事業者支援補助金について>

経済産業省が定めたエネルギー使用合理化事業支援補助金交付要綱第 3 条に基づく国庫補助金を省エネルギー効果が高いと見込まれ、費用対効果が優れていると認められた設備・技術を導入しようとする事業所に交付されるものです。

## スパ&ゴルフリゾート久慈 省エネルギー事業

### 補助事業概要



クラブハウス



ロッジ

所在地：茨城県常陸太田市岩手町 1398

合計延べ面積：4,242㎡

竣工：1989年10月

建物用途：ゴルフ場クラブハウス、宿泊施設

事業名：平成27年度エネルギー使用合理化等事業者支援補助金（経済産業省）

省エネ率：32.4%

補助率：1/2

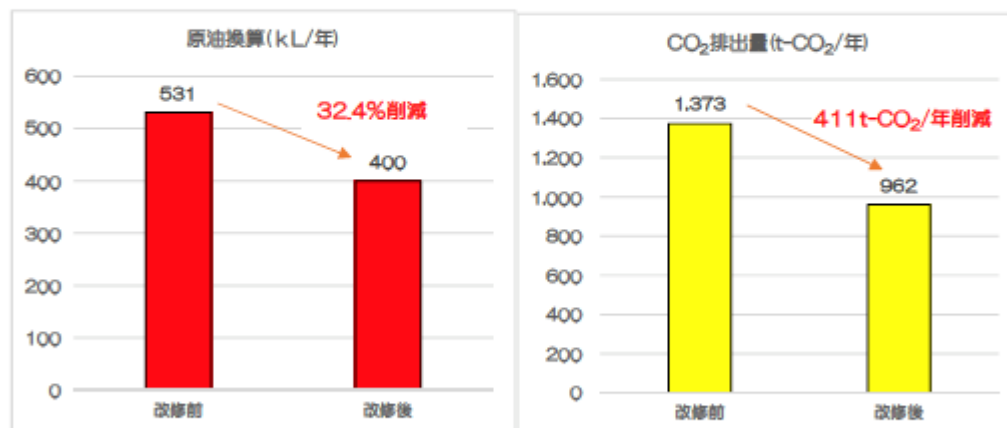
設計・施工：株式会社テクノプランニング（照明：株式会社エスコ）

東京都千代田区神田佐久間河岸 78-6

Tel：03-5829-6768 Fax：03-5829-6736

URL：<http://www.techno-pl.co.jp>

### 省エネ効果



TechnoPlanning  
エネルギーソリューション

▲「エネルギー消費量」も「二酸化炭素」も年間30%以上が低減されます。

●この資料に関するお問い合わせ先＝リゾートソリューション株式会社（RESOL）

広報担当／元村・永田・吉田

TEL：03（3342）0331（直通）

E-mail：[press@resol.jp](mailto:press@resol.jp) URL：<http://www.resol.jp>

補助事業概要



クラブハウス



ロッジ

所在地：茨城県常陸太田市岩手町 1398

合計延べ面積：4,242 m<sup>2</sup>

竣工：1989年10月

建物用途：ゴルフ場クラブハウス、宿泊施設

事業名：平成27年度エネルギー使用合理化等事業者支援補助金（経済産業省）

省エネ率：32.4%

補助率：1/2

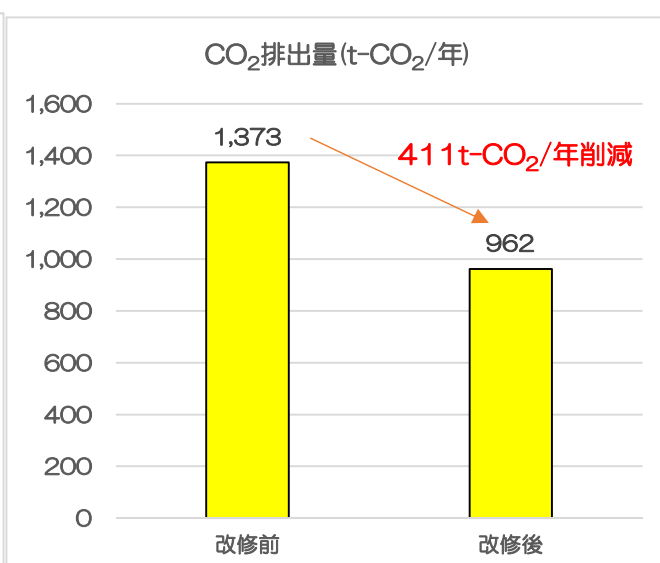
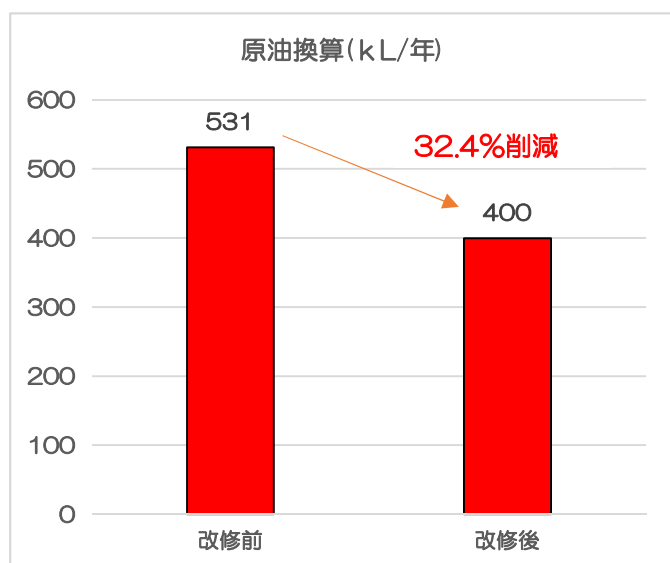
設計・施工：株式会社テクノプランニング（照明：株式会社エスコ）

東京都千代田区神田佐久間河岸 78-6

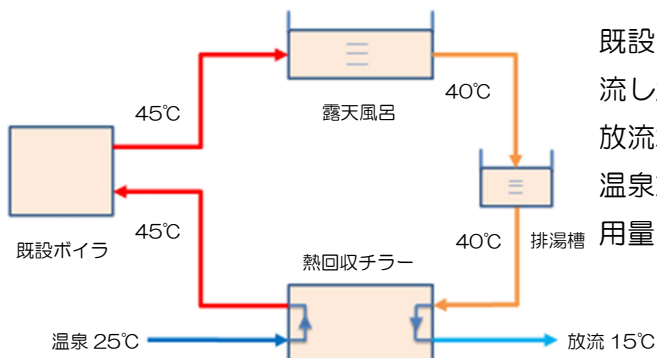
Tel：03-5829-6768 Fax：03-5829-6736

URL：http://www.techno-pl.co.jp

省エネ効果



## 露天風呂の熱回収



既設は露天風呂の温水が流し湯により常時放流。放流水の熱回収を行い、温泉加熱ボイラのガス使用量を削減。

## 照明LED化



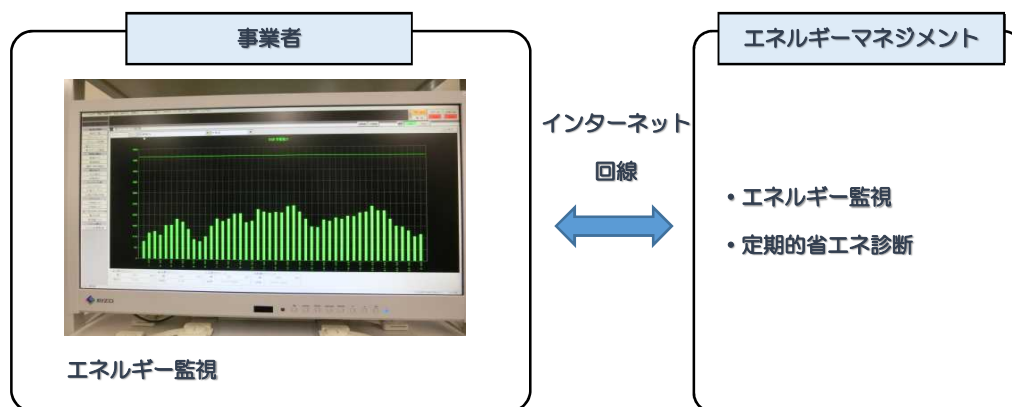
既存照明をLEDに更新、人の出入りの多いエリアには人感センサー方式を導入。

## 高効率空調機及びガス給湯器



中央式の空調、給湯システムを個別方式且つ高効率タイプに更新。使用されるエリアのみ使用できるシステムを導入。

## EMS (エネルギー管理システム)



エネルギーの見える化を行い、また一部設備についての制御を行うシステムを導入。