

くつろぎのブランド“ホテルリソル”、東京・秋葉原で着工 『(仮称)秋葉原ホテルプロジェクト』始動！

地上 14 階・143 室 / 「秋葉原駅」から至近

リソルグループ（グループ本社：東京都新宿区）のリソルホテル株式会社が 2019 年より東京・秋葉原で運営を予定しているビジネスホテルの開発プロジェクト「(仮称)秋葉原ホテルプロジェクト」による新築工事が東京都千代田区神田須田町二丁目において着手されました。

この新築ホテルは、株式会社サンケイビル（本社：東京都千代田区大手町）と、伊藤忠都市開発株式会社（本社：東京都港区赤坂）が共同で取り組む初の不動産開発共同プロジェクトとなるもので、竣工後はリソルグループの「くつろぎをデザインする」リソルホテル株式会社（現在、国内 13 店舗を展開）による運営が行われます。

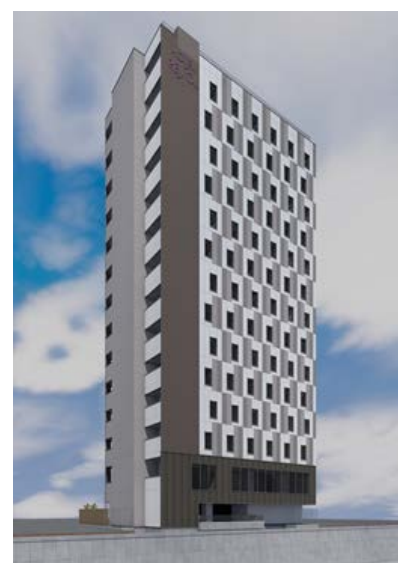
対象地は、JR 線及びつくばエクスプレス線「秋葉原」駅徒歩 3 分、東京メトロ日比谷線「秋葉原」駅徒歩 2 分、都営新宿線「岩本町」駅徒歩 1 分と、全国でも有数の訪日外国人・観光客で賑わう「秋葉原」駅から至近に位置し、観光・ビジネス共にポテンシャルの高い立地です。建物については、地上 14 階、客室数 143 室が計画されています。

全てのシーンにおいて笑顔の“おもてなし”を心がけるなど、ホテルリソルの基本的なホスピタリティマインドを浸透させていくとともに独自の“くつろぎ”スタイルの推進を目指してまいります。

<予定建物の概要>

- 所在地：東京都千代田区神田須田町二丁目
- 交通：JR 京浜東北線・山手線・総武線「秋葉原」駅徒歩 3 分
つくばエクスプレス線「秋葉原」駅徒歩 3 分
東京メトロ日比谷線「秋葉原」駅徒歩 2 分
都営新宿線「岩本町」駅徒歩 1 分
- 敷地面積：425.02 m²
- 延床面積：3,431.15 m²
- 建物構造：鉄骨造/地上 14 階
- 客室数：143 室
- 客室構成：ダブル 130 室、ツイン 13 室
- 設計/施工：東レ建設株式会社
- 竣工予定：2019 年 2 月末

※記載事項は現時点での計画に基づくもので、変更の可能性があります。



※外観完成イメージ

<本リリースに関する問い合わせ先>

リソルホールディングス株式会社（RESOL グループ） 広報担当 / 高橋・永田

TEL : 03 (3342) 0331 (直通) E-mail : press@resol.jp URL : <https://www.resol.jp/>