

2020年11月11日

## コロナ禍で“貸別荘”スタイルの一戸建て利用が人気！ リソルステイ「スイートヴィラシリーズ」の施設拡大 一泊から長期滞在までの多目的別荘リゾート

リソルグループ（グループ本社：東京都新宿区）のリソル不動産株式会社は、一泊から長期滞在まで多目的に楽しめるリソルステイ「スイートヴィラシリーズ」として、マンションタイプや一戸建てタイプの多様な高級別荘宿泊施設（約 15 施設）を展開しております。コロナ禍において他の利用者との共同利用を避ける傾向やGoTo トラベル施策、休暇の分散長期化により、“貸別荘”スタイルである「スイートヴィラシリーズ」の利用件数が伸びています。With コロナの今だけでなく、ニューノーマルな生活スタイルが増えていく中で、今後もさらに需要が伸びることが想定されます。リソル不動産では人気の強い一戸建てタイプを中心に施設拡大を積極的に図ってまいります。

リソルステイ「スイートヴィラシリーズ」は、「暮らす」ように「泊まる」という理念のもと、一泊から長期滞在まで多目的に楽しめる高級別荘タイプの宿泊施設として、利用者のご要望に併せて様々なリゾートライフをお楽しみいただけます。長期滞在でも快適に過ごせるように、家具・調理器具・家電・リネン類など、生活に必要な設備を完備し、施設によっては、24 時間温泉・大画面シアター等も付いています。海外では馴染みのある「ロングステイ」のように、日本でも自宅以外にもう一つ拠点を持ちたいという多様な暮らし方を楽しむ機会が増え、旅以外の利用としてワーケーション、勉強会、執筆活動等、多岐にわたる利用目的での活用も広がりつつあります。

また一方で、別荘を所有されているオーナーは民泊への関心の高まりがあるものの、運営不安を抱える方がまだ多くいらっしゃいます。リソル不動産では、そういったオーナーの不安にこたえ、起業から運営・集客をワンストップで行う仕組みを構築したことにより問い合わせが急増しております。

今後も都心近郊の戸建てタイプの別荘を中心に開拓を行い、リソルステイ事業の拡大を図ります。

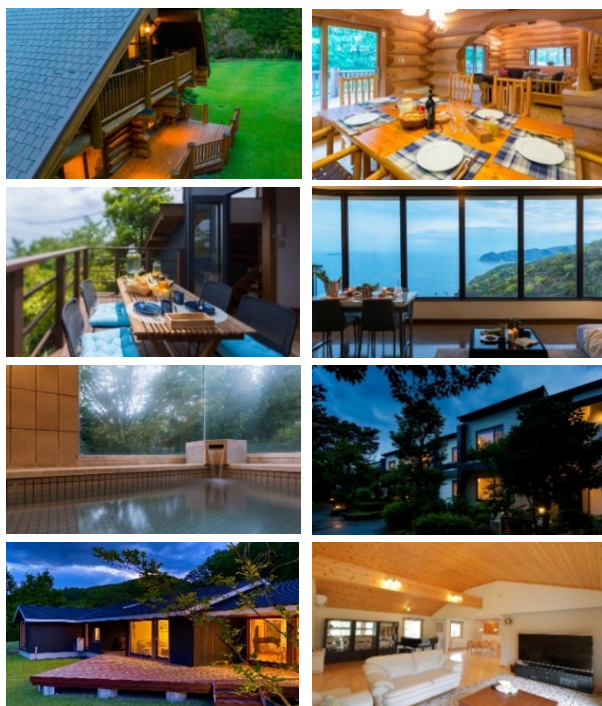
### 【コロナ禍の実績】※自社調べ（熱海施設）

マンションタイプ売上：昨年対比 8 月 210%・9 月 190%UP

タイプ別売上比率：戸建÷マンション 180%

### 【施設紹介】 <https://www.resolstay.jp/>

- スイートヴィラ 箱根強羅<和洋折衷タイプ>
- スイートヴィラ 箱根強羅<和風タイプ>
- スイートヴィラ 熱海桜沢
- スイートヴィラ パノール伊豆赤沢
- スイートヴィラ 箱根仙石原カナディアンログ (NEW)
- スイートヴィラ 伊豆高原
- スイートヴィラ 軽井沢Ⅱ
- スイートヴィラ オーシャンビュー熱海自然郷 (NEW)
- スイートヴィラ 山中湖
- スイートヴィラ 八ヶ岳高原
- スイートヴィラ パノール八ヶ岳
- スイートヴィラ 伊豆赤沢
- スイートヴィラ 伊豆高原プライム
- ヴィラ軽井沢 三笠パーク
- 軽井沢 72 ゴルフコースサイドヴィラ (NEW)
- ゴルフヴィラ久慈ガーデン



## 【スイートヴィラの特長】

- ・都心からアクセスしやすい好立地（都心から車で約 90 分、公共交通機関から約 2 時間内に点在）
- ・手入れが行き届いた別荘地内で、豊かな自然に包まれた、癒しの環境に立地
- ・長期滞在でも快適に過ごせる充実した設備（洗濯機・乾燥機・家電・食器・調理器具）
- ・部屋にいながらいつでも温泉を満喫（温泉がない施設も一部あり）
- ・周辺観光スポットのみならず、生活に必要な買物スポットや病院が適度な距離にあるので安心
- ・女性にも嬉しい充実のホテルライクなアメニティ
- ・大人数宿泊も可能な大型物件
- ・Wi-Fi ルーター設置（一部施設除く）で、ワーケーションとしても活用 OK！

## 【スイートヴィラの活用例】

- 「小さなお子様と一緒にでも周りを気兼ねせず楽しめる」「三世代で旅行を楽しむ」
- 「地元ならではの食材や料理で仲間とパーティを楽しむ」
- 「周辺の観光スポットやアクティビティを満喫した後、自由に夕食とお酒をゆっくり楽しむ」
- 「憧れのセカンドハウス」「アウトドア感覚でゆったりとした時間を楽しむもう一つの家」
- 「仕事を持ちながら週末は家族と別荘ライフ」「受験勉強に集中できる環境でグループ勉強」
- 「自然と静寂に包まれた環境で執筆活動」「会社で頑張っている社員の保養所として」
- 「SNS のオフ会として料理好きを集めた別荘での品評会」

## 【ご利用に関して】

### ■利用時間

チェックイン時間は 15:00 から、チェックアウトは 11:00 まで

各施設フロントなし、予約時にテンキー番号（4 桁）をお渡し、※一部の施設は鍵を郵送

### ■室内は禁煙（ウッドデッキや屋上等、室外のエリアでの喫煙をお願い）

### ■インターネット環境

Wi-Fi ルーター設置（一部施設除く）※施設内タブレットはチェックイン・チェックアウト確認用

### ■アメニティ

シャンプー・リンス・ボディーシャンプー完備（浴衣・パジャマはご持参いただきます）

### ■DVD プレーヤー（ブルーレイ未対応）

### ■食事

キッチンにてお客様ご自身で調理をお楽しみいただけます。（WEB サイト内でお食事処を紹介）

### ■バーベキュー・花火等禁止・ペット同伴不可

### ■かたづけ等 チェックアウトまでに使用した食器・調理器具は洗淨・片付・ゴミの分別のご協力

## 【長期滞在利用の場合の契約手続きの流れ ※29 泊 30 日からの場合】

[お問合せ⇒物件案内⇒お申込み（入居審査）⇒ご契約⇒ご入金⇒書類郵送⇒ご入居⇒ご退去]

- ・ご利用に際し、定期借家契約を締結 ・申込用紙に滞在者全員のお名前をご記入
- ・申込内容の虚偽が判明した場合滞在中をお断りする場合があります
- ・管理規約・使用細則違反をした場合は契約解除並びに退去いただく場合があります（例：ゴミ出し、騒音、転貸行為などをした場合）
- ・契約解除による返金はなし ・キャンセル日より所定の違約金発生

## 【コロナ対策】

「スイートヴィラ」では、新型コロナウイルス感染症の拡大に伴い、チェックイン時の手指アルコール消毒の実施依頼、滞在中の体調不良が発生した場合の申告指示、チェックアウト後の換気、アルコール消毒など入念な清掃等、感染症対策に対して徹底した取組みを実施しています。

<本リリースに関する問い合わせ先>

リソルホールディングス株式会社（RESOL グループ） 広報室／高橋

TEL：03（3342）0331（直通） E-mail：[press@resol.jp](mailto:press@resol.jp) URL：<https://www.resol.jp>