

2021年4月30日

**“ホテルリソル”ブランドが沖縄に進出！**  
**「ホテルリソルトリニティ那覇」2021年12月開業予定**  
**那覇空港からモノレールで10分、旭橋駅から徒歩3分**

リソルグループ（グループ本社：東京都新宿区）のリソル株式会社は、「ホテルリソルトリニティ那覇」の開業を2021年12月に予定しています。

“ホテルリソル”ブランドとして沖縄エリア初出店となる「ホテルリソルトリニティ那覇」は、丸紅株式会社、株式会社リッシ等が共同で取組む不動産開発プロジェクト（地上13階・全220室）で、運営は、現在全国17ヶ所に“ホテルリソル”ブランドを展開しているリソル株式会社が行います。

那覇の玄関口でもある沖縄都市モノレール「旭橋駅」から徒歩3分という好立地の本ホテルは、官公庁や国際通り等の主要施設が徒歩圏内で、新那覇バスターミナルから島内各地へのアクセスも良く、観光やビジネスの拠点として絶好のロケーションに位置しています。エントランスや館内には琉球石灰岩や花ブロック等、沖縄の伝統的な素材を随所に使用したほか、ロビー、レストランの一体設計と、外部の光を十分に取り入れた広々とした開口部を設けたことにより、街中のホテルでありながら、沖縄の吹き抜ける心地よい風の流れと光を感じられるくつろぎの空間を演出。また、最上階には、沖縄伝統「やちむん（焼き物）」の手洗い場がある天然鉱石人工温泉大浴場を備えており、旅の疲れが癒されます。

“ホテルリソル”ブランドのワンランク上の“ホテルリソルトリニティ”シリーズとして、上質なくつろぎの時間をお過ごしいただけます。



※外観イメージ

## ■ロビー

外部の光を十分に取り入れた広々としたロビーは、レストランへ流れる開放感あるフロアとなり、中央にバーカウンターをシンボリックに配置。その存在で少しずつ雰囲気を変えたゾーンを構成しています。

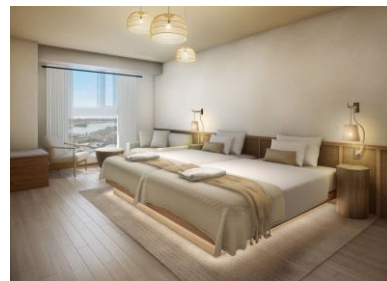
琉球石灰岩を大胆に使いながらも、印象的なアクセントカラーやアートを取り入れながらモダンな空間としました。



## ■客室／ROOM

ナチュラルウッドと白を基調とした明るくリゾートを感じられるくつろぎの空間。モダレットルームやツインベッドルーム、トリプルベッドルーム等、利用スタイルに応じて様々なタイプの客室をご用意。

全室シューズオフスタイルで自宅のように寛げます。



## ■大浴場／SPA

ホテル最上階には、宿泊者専用大浴場をご用意しております。

(天然鉱石人工温泉)

開放的な空間でゆったりと湯船に浸かり、旅の疲れを癒します。



※大浴場イメージ

## <新規開業施設概要>

ホテル名称	ホテルリソルトトリニティ那覇	ホームページ： <a href="http://www.trinity-naha.com">www.trinity-naha.com</a>
所在地	沖縄県那覇市旭町 8	
交通	<モノレール> 那覇空港から「沖縄都市モノレール」で10分 沖縄都市モノレール<ゆいレール>「旭橋駅」出入口 2 より徒歩 3 分	
建物構造	鉄骨造/地上 13 階	
付帯施設	レストラン (1 階)・大浴場 (13 階) 駐車場あり (立体駐車場 50 台)	
客室数	220 室 ダブル・ユニバーサルダブル・ツイン・トリプル・デラックスツイン・特別室	

※記載事項は計画に基づくものであり、変更の可能性があります。

## <参考資料>

## ■“ホテルリソル”ブランドの各シリーズコンセプト

### □“ホテルリソルトトリニティ”シリーズ HOTEL RESOL TRINITY

“三位一体”という意味を持つ“トリニティ”。「眠り」「グルメ」「癒し」の三位一体の快適なステイをテーマとしたワンランク上の“くつろぎ”を提供するシリーズ。

### □“ホテルリソル”シリーズ HOTEL RESOL

宿泊を主体とし、ホテルステイに求められるスペックはきちんと満たしながら、インテリアから照明、音楽、空気、快眠、アロマまで、五感をリラックスさせる空間づくりを追求したシリーズ。

### □“ホテルリソルステイ”シリーズ HOTEL RESOL STAY

宿泊者専用共有スペースの機能充実を図るなど、中長期滞在にも対応した様々な用途やシーンに応じて、より快適で心地よい“ステイ”を提供するシリーズ。

## <新型コロナウイルス感染症等への安全対策について>

お客様に安心してご利用いただけますよう、以下の取組みを実施いたします。

### 1) 「施設の衛生管理」

- パブリックスペース・トイレ等、接触感染リスクが高い箇所のアルコール消毒
- 客室の消毒清掃
- 客室の24時間換気。ロビー、客室廊下などの定時換気による空気の入替え。

### 2) 「人からの感染防止」

(当ホテルでの取組み)

- 従業員の手洗い、うがい、咳エチケット、手指の消毒励行
- 従業員の毎日の検温及び体調状態の記録
- 従業員のマスク着用
- 熱や咳などの症状があるなど体調不良者の出勤自粛と医療機関受診指示
- 清掃時の手袋着用
- 全納入業者へのマスク着用（及び手袋着用）願い  
(お客さまへのお願い)
- マスク着用のご協力をお願いいたします。
- ご入館時のアルコール消毒に、ご協力をお願いいたします
- 体温測定に、ご協力をお願いいたします。(非接触体温計での測定)
- お客さま同士の十分な距離を保つフィジカル・ディスタンス（身体的距離の確保）にご協力ください。
- ご来館中に体調が優れないと感じられた場合には、お近くの従業員までお申し出ください  
ますようお願いいたします。

## < “ホテルリソル” ブランド一覧 > (2021年4月現在)

- |                                 |                       |
|---------------------------------|-----------------------|
| ・ホテルリソルトリニティ札幌 (北海道)            | ・ホテルリソルトリニティ金沢 (石川県)  |
| ・ホテルリソルトリニティ京都 (京都府)            | ・ホテルリソルトリニティ博多 (福岡県)  |
| ・ホテルリソルトリニティ大阪 (大阪府)            |                       |
| ・ホテルリソル札幌 中島公園 (北海道)            | ・ホテルリソル函館 (北海道)       |
| ・ホテルリソル池袋 (東京都)                 | ・ホテルリソル秋葉原 (東京都)      |
| ・ホテルリソル町田 (東京都)                 | ・ホテルリソル上野 (東京都)       |
| ・ホテルリソル横浜桜木町 (神奈川県)             | ・ホテルリソル名古屋 (愛知県)      |
| ・ホテルリソル岐阜 (岐阜県)                 | ・ホテルリソル京都 河原町三条 (京都府) |
| ・ホテルリソル京都 四条室町 (京都府)            | ・ホテルリソル佐世保 (長崎県)      |
| ・ホテルリソルステイ秋葉原 (東京都) ※2021年冬開業予定 |                       |

## < その他 リソルグループホテル一覧 >

- |                                    |                       |
|------------------------------------|-----------------------|
| ・Sport & Do Resort リソルの森 (千葉県)     | ・リソルポシュテル東京浅草 (東京都)   |
| ・スパ&ゴルフリゾート久慈 (茨城県)                | ・スパ&ゴルフリゾート作州武蔵 (岡山県) |
| ・ペット&スパホテル伊豆高原 (静岡県)               | ・ペット&スパホテル那須ワン (栃木県)  |
| ・ペット&スパホテル伊豆ワン (静岡県)               |                       |
| ・リソルステイ [スイートヴィラ] (神奈川県・静岡県・長野県 他) |                       |

<本リリースに関する問い合わせ先>

リソルホールディングス株式会社 (RESOL グループ) 広報室/高橋

TEL : 03 (3342) 0331 (直通) E-mail : [press@resol.jp](mailto:press@resol.jp) URL : <https://www.resol.jp/>